



# tenías

**Catálogo**

**de palas e implementos  
para modelos**



# SAME

CONSULTAR PARA MODELOS QUE NO APARECEN EN EL LISTADO

 tenías

**DRP System®  
DESENGANCHE RÁPIDO DE PALA**



La facilidad de enganche de la pala al acoplamiento la ofrece el DRP System, un novedoso sistema de enganche que aporta más seguridad y rapidez.

**DR2B System® / DR4B System®  
ENCHUFE RÁPIDO DE BOQUILLAS  
(caras planas)**



Permite conectar y desconectar las conexiones hidráulicas y eléctricas al instante, solo con subir o bajar la palanca.

**VÁLVULA DE SEGURIDAD**



Regula la presión de los bombines de volteo en caso de existir algún contacto mecánico evitando posibles roturas.

**DETALLE INTERIOR BRAZO.**

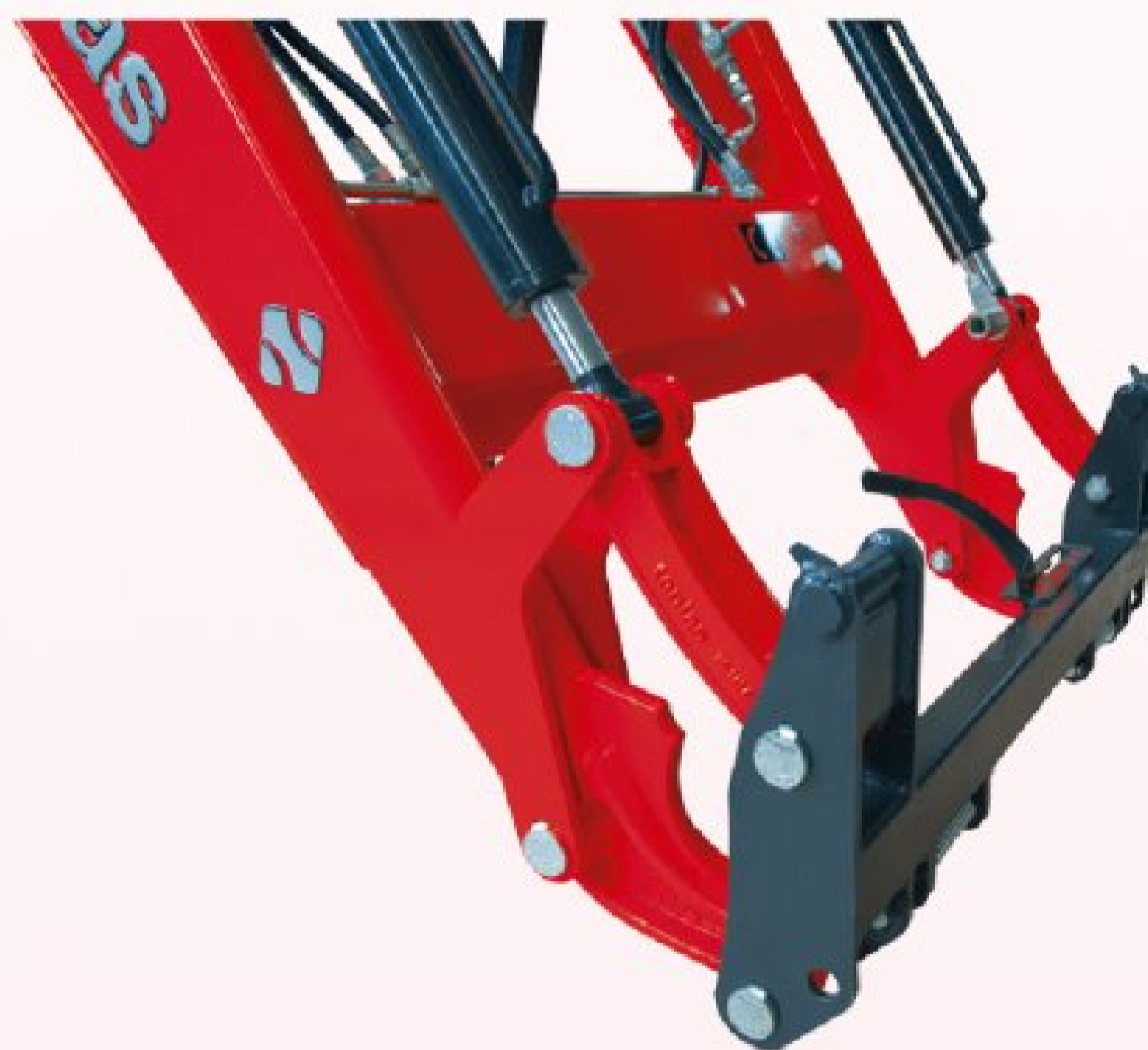


**CASQUILLOS AUTOENGRASANTES**



En todas las articulaciones, la pala cargadora lleva casquillos autoengrasantes y bulones tratados y cincados consiguiendo un buen ajuste en todas ellas.

**DRC System®  
DESENGANCHE RÁPIDO DE CAZOS**



Solo unos segundos son necesarios para enganche-desenganche de los implementos.



**OPCIONES**

**AH System®  
AMORTIGUACIÓN HIDRÁULICA**



Este sistema proporciona una comodidad adicional al eliminar todos los golpes de ariete producidos en la conducción.



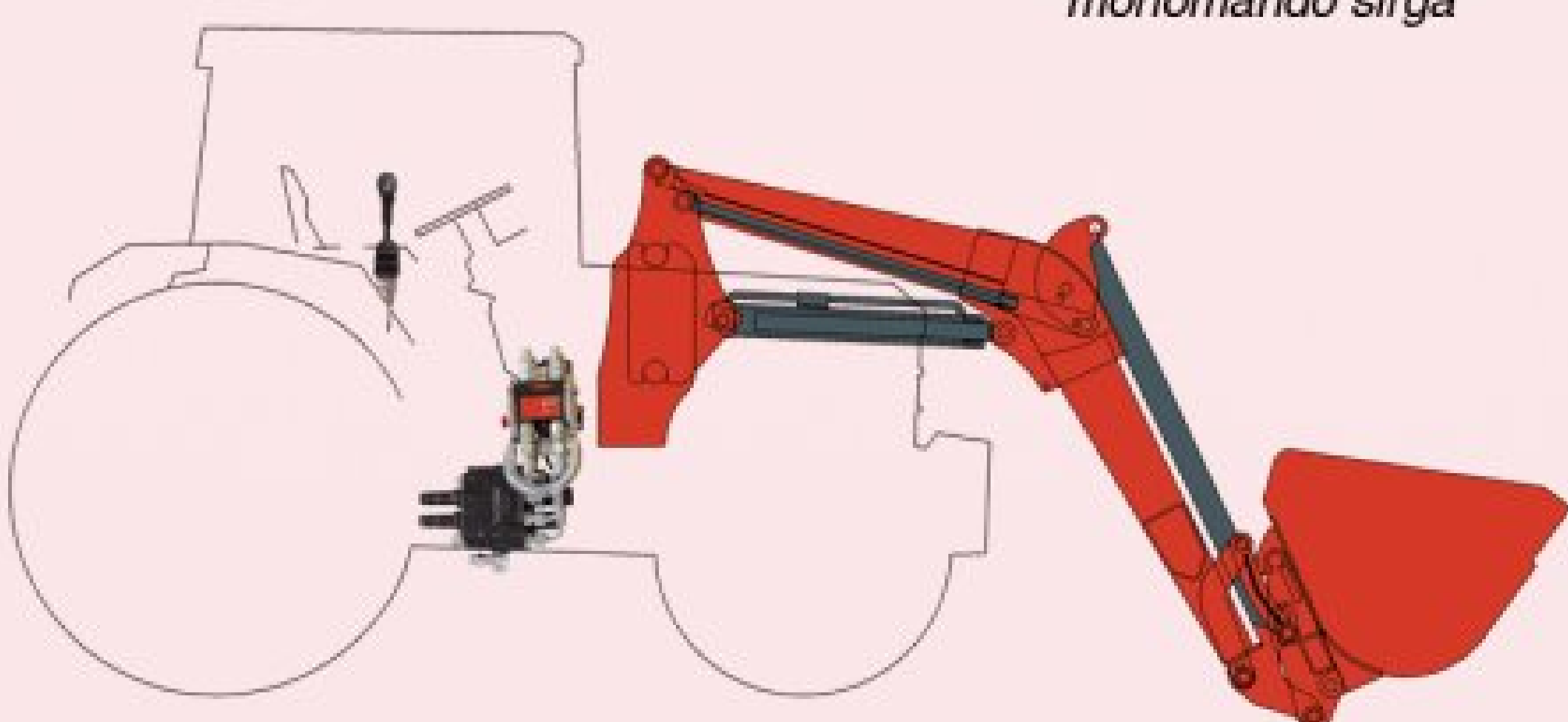
**TERCERA FUNCIÓN**



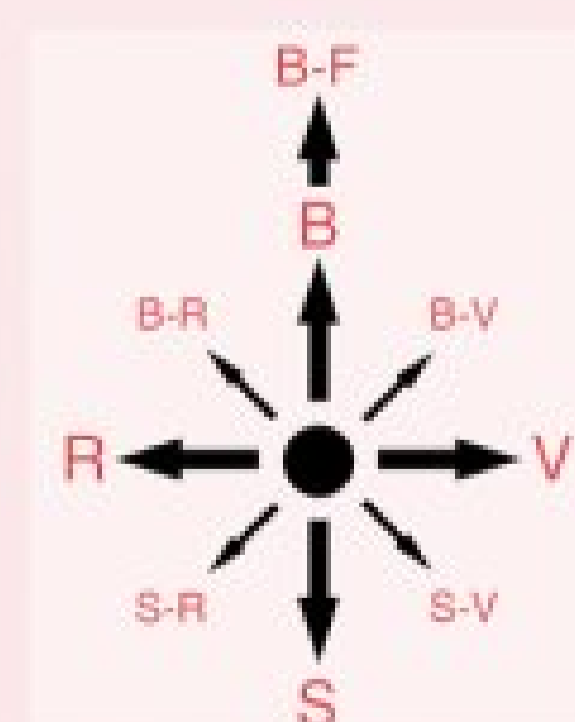
Tercera función para implementos hidráulicos.

**MS System®  
MONOMANDO DE SIRGAS**

*Esquema de funcionamiento monomando sirga*



Accionado por un monomando en cruz con la posibilidad de realizar dos movimientos simultáneamente.



**ACABADO DE PINTURA EN DIFERENTES COLORES**



# serie evolution



**ACOPLAMIENTO INTEGRADO A CADA MODELO DE TRACTOR**

Adaptaciones especialmente diseñadas para cada modelo de tractor, que permite el acceso a todos los organos del motor. Tanto el acoplamiento como los brazos están diseñados para ser compatibles con los elevadores delanteros.

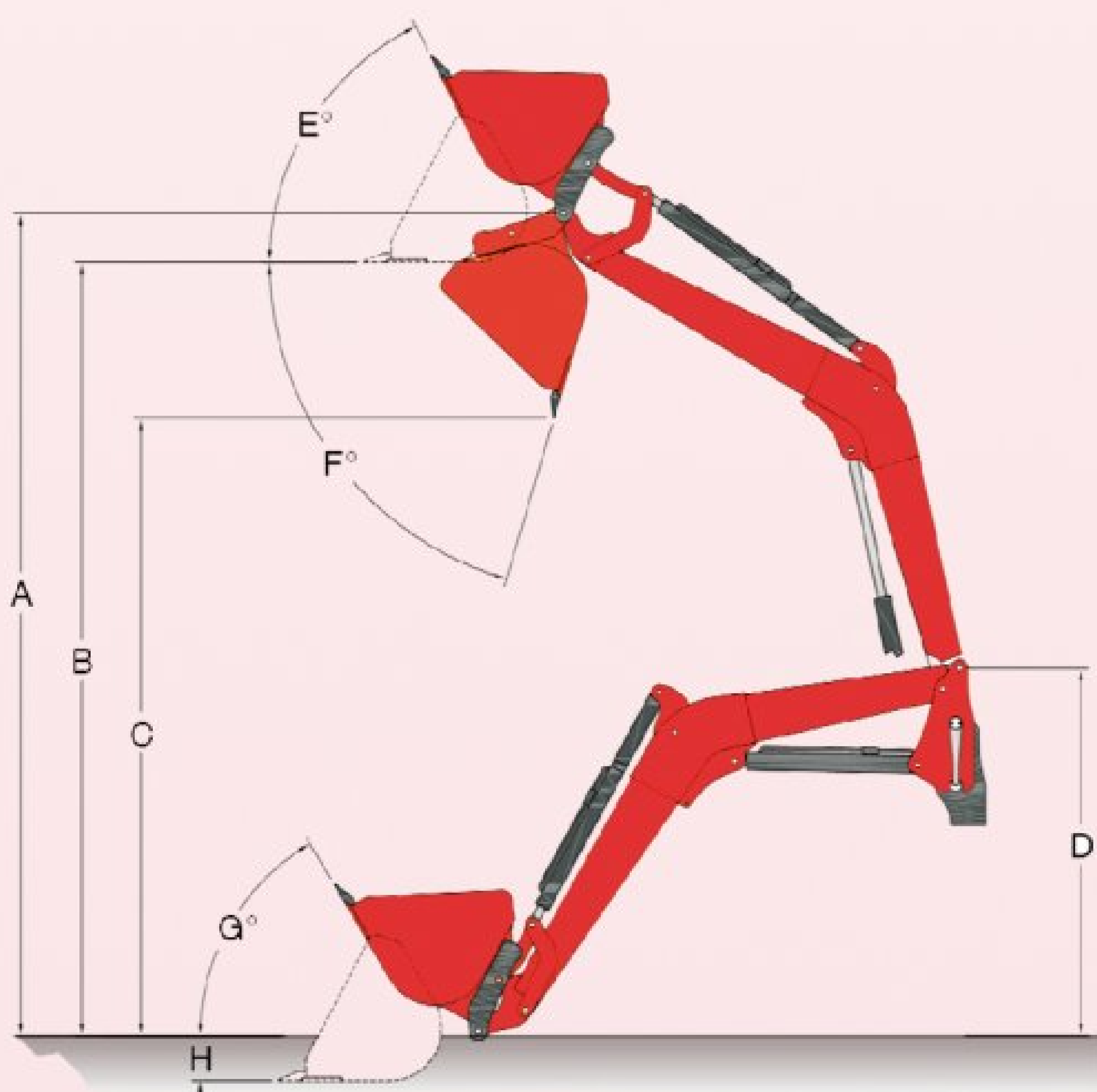
modelo	te7	te8	te9	te10	te20	te30	te40
--------	-----	-----	-----	------	------	------	------

**INCLUYE**

- Acoplamiento
- Brazos
- Instalación hidráulica (Electroválvula, Distribuidor o Mandos Tractor)
- Todos elementos para su funcionamiento (Cilindros, Latiguillos, Conexiones, .. etc.)
- DRB System (caras planas).

**NO INCLUYE**

- Cazos
- Horquillas



NOTA: Las medidas expresadas pueden variar según el modelo y tipo de tractor.

Las mediciones se han realizado con presión de trabajo a 190 BAR y colocado el peso sobre horquilla de palets.

- I Fuerza de arranque
- J Carga útil a 2,00 mts.
- K A máxima altura

MOD. PALA	A	B	C	D	E	F	G	H	I	J	K
te6	-	-	-	-	-	-	-	-	914 Kgs	-	400 Kgs
te7	2540	2410	1832	1300	55°	78°	49°	149	1024 Kgs	-	724 Kgs
te8	2846	2690	2000	1420	64°	72°	54°	134	1960 Kgs	-	1250 Kgs
te9	3142	2909	2295	1469	64°	75°	57°	211	2044 Kgs	-	1362 Kgs
te10	3720	3484	2887	1706	64°	74°	57°	214	2728 Kgs	2068 Kgs	1628 Kgs
te20	4051	3815	3197	1792	64°	75°	59°	214	2160 Kgs	1824 Kgs	1530 Kgs
te30	4301	4065	3447	1970	62°	74°	57°	214	2858 Kgs	2133 Kgs	1755 Kgs
te40	4564	4327	3708	2140	62°	74°	57°	214	3177 Kgs	2550 Kgs	2215 Kgs

## CORTASILOS



ANCHURA (mts)	Nº DE PUAS	APERTURA ZARPA (mm)	PESO
1,50	13	805	480
1,75	15	805	528

## CAZO PIEDRAS



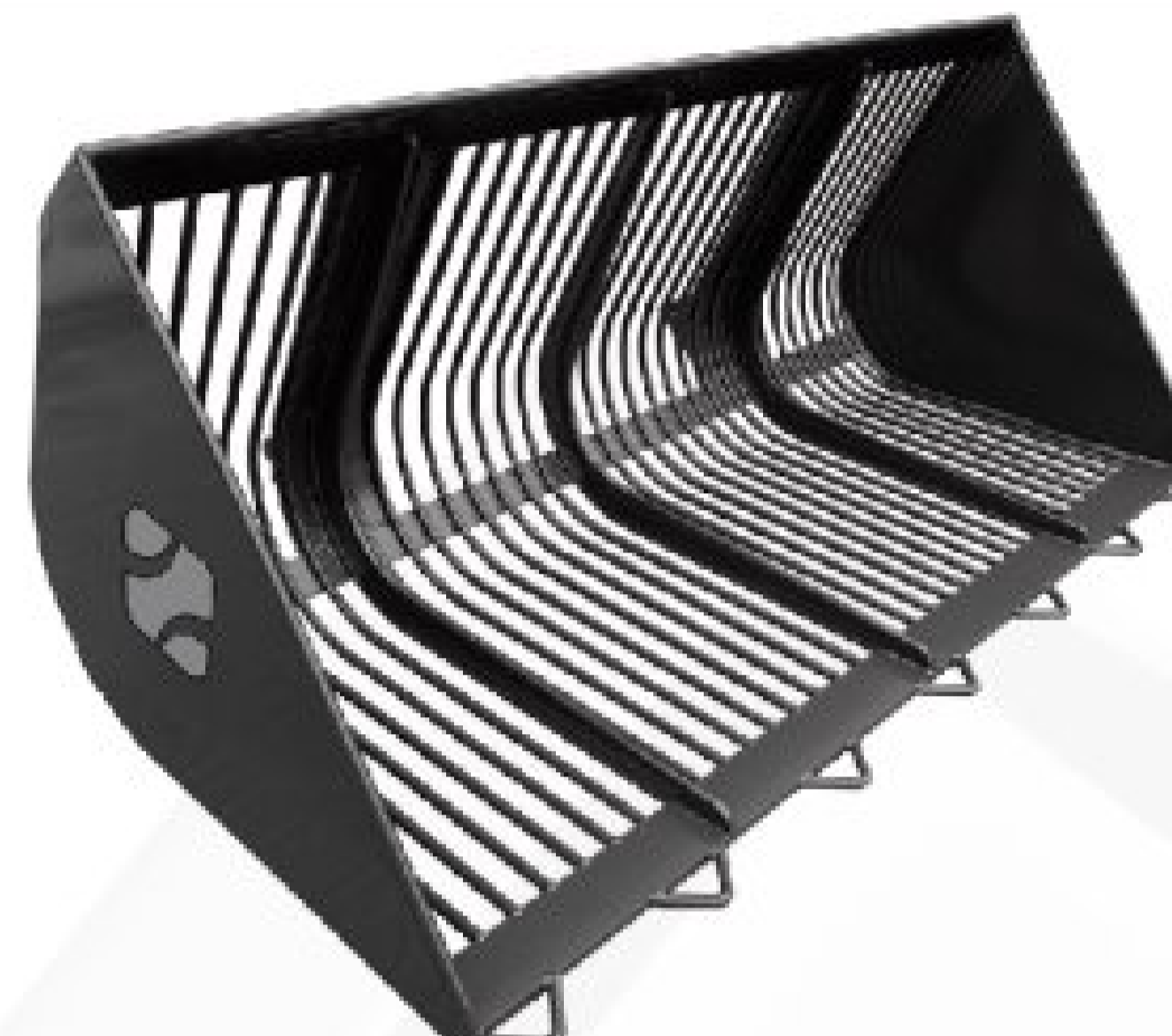
ANCHURA (mts)	CAPACIDAD (litros)	CAPACIDAD (litros)	PESO
1,75	618	772	284
2,00	707	883	331

## HORCA ESTIERCOL



ANCHURA (mts)	Nº DE PUAS	LONGITUD PUJA (mm)	PESO
1,50	8	850	163
1,75	9	850	189
2,00	11	850	210
2,20	11	850	258

## CAZO REMOLACHA



ANCHURA (mts)	CAPACIDAD (litros)	CAPACIDAD (litros)	PESO
2,00	813	1016	251
2,40	988	1235	326

## HORCA HIDRÁULICA DE TRONCOS



ANCHURA (mts)	APERTURA PINZA (mm)	DIAMETRO INTERIOR BOMBIN	PESO
1170	930	80	276

## HORCA HIDRÁULICA DESENSILADO



ANCHURA (mts)	Nº DE PUAS	APERTURA ZARPA (mm)	PESO
1,50	8	1265	297
1,75	9	1265	330
2,00	11	1265	360
2,20	11	1265	410

## CAZO MULTIFUNCIÓN



ANCHURA (mts)	CAPACIDAD (litros)	CAPACIDAD (litros)	PESO
1,75	468	585	383
2,00	535	668	438

## CAZO DESENSILADOR TIBURÓN



ANCHURA (mts)	CAPACIDAD (litros)	CAPACIDAD (litros)	PESO
2,00	1113	1391	520
2,20	1228	1535	542
2,40	1343	1678	570

## HORQUILLA BALAS REDONDAS



ANCHURA (mm)	ANCHURA PUAS (mm)	Nº DE PUAS	PESO
1172	800	2	101

## HORCA CAÑA AZÚCAR



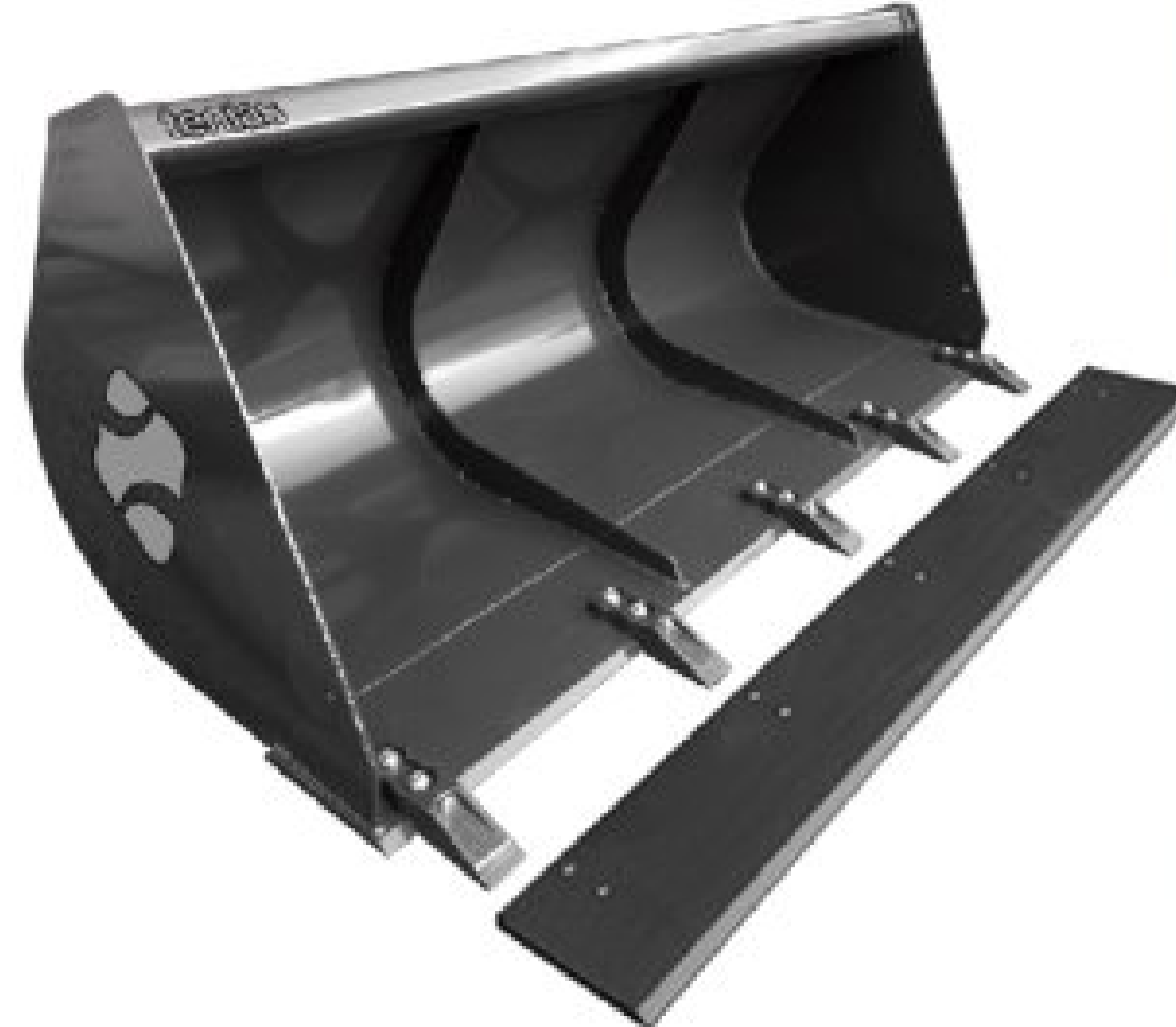
ANCHURA (mts)	ANCHURA PINZA (mm)	APERTURA ZARPA (mm)	PESO
1195	970	1265	286

### CAZO PATATAS



ANCHURA (mts)	CAPACIDAD (litros)	CAPACIDAD (litros)	PESO
2,20	1103	1378	363
2,40	1217	1521	396

### CAZO ARIDOS



ANCHURA (mts)	CAPACIDAD (litros)	CAPACIDAD (litros)	PESO
1,25	353	441	169
1,50	423	528	199
1,75	494	617	218
2,00	564	705	260
2,20	621	776	269
2,40	677	846	295

### CAZO BOCA-PELICÁN



ANCHURA (mts)	Nº DE PUAS	APERTURA ZARPA (mm)	PESO
1,50	8	1165	298
1,75	9	1165	320
2,00	11	1165	374
2,20	11	1165	445

### CAZO CEREAL



ANCHURA (mts)	CAPACIDAD (litros)	CAPACIDAD (litros)	PESO
1,80	812	1015	277
2,00	903	1128	298
2,20	993	1241	319
2,40	1083	1353	340

### CAZO DESENSILADOR CON ROTOR



ANCHURA (mts)	CAPACIDAD (litros)	CAPACIDAD (litros)	PESO
2,00	903	1128	484
2,40	1083	1353	566

### HORQUILLA MECÁNICA BALAS RECTANGULARES



ANCHURA (mm)	ALTURA (mm)	Nº DE PUAS	PESO
1775	1350	5	224

### HORCA DESPLAZABLE DE PALETS



PESO PERMITIDO (Kgs)	LONGITUD PUA (mm)	ANCHURA MAX. FIJA (mm)	PESO
1500	1225	1060	290

### HORQUILLA DESPLAZABLE BALAS RECTANGULARES



ANCHURA (mm)	ALTURA (mm)	Nº DE PUAS	PESO
1775	1350	5	327

### HORCA PALETS



PESO PERMITIDO (Kgs)	LONGITUD PUA (mm)	ANCHURA MAX. FIJA (mm)	PESO
1500	1240	1065	173

### GRAPA BALAS REDONDAS PLASTIFICADAS (Económica)



ANCHURA (mts)	PUAS ABIERTAS (mm)	PUAS CERRADAS (mm)	PESO
1,16	2080	70	150

### GRAPA BALAS REDONDAS PLASTIFICADAS



ANCHURA (mm)	PROFUNDIDAD (mm)	APERTURA ZARPA (mm)	PESO
1312	1305	2640	282

MODELO DE TRACTOR	serie	MODELO DE PALA						serie 300	OBS.
		te7	te8	te9	te10	te20	te30		
35	SOLARIS	●						B000	19
40 EI (ST-DT)	TIGER			●				B0	
45	SOLARIS	●						B000	19
50	ARGON				●			B1	
50	SOLAR				●			B1	
50	SOLARIS	●						B000	19
50 EI-EII-EIII (ST-DT)	TIGER			●				B0	
55 F	ARGON			●				B0	9
55	CONDOR				●			B1	
55	DORADO				●			B1	
55	SOLARIS	●						B000	19
55	COMMANDO			●				B0	
55	AGROMAX			●				B0	
60	ARGON				●			B1	
60	ASTER				●			B1	
60	DORADO				●			B1	
60 II Special	EXPLORER				●			B1	
60	FRUTTETO			●				B0	
60 II	FRUTTETO			●				B0	
60	MINITAURO				●			B1	
60	MINITAURUS				●			B1	
60	SOLAR				●			B1	
60	TIGER			●				B0	7-23
60	VIGNERON			●				B0	
60	COMMANDO			●				B0	
60	AGROMAX			●				B0	
60 EI-EII-EIII (ST-DT)	TIGER			●				B0	
62	VIGNERON			●				B0	
65 F	ARGON			●				B0	9
65	ARGON 3			●				B0	7
65	DORADO				●			B1	
65	TIGER			●				B0	7-23
65 EI-EII-EIII (ST-DT)	TIGER			●				B0	
65 2WD - 4WD	ARGON 3			●				B0	7
70	TIGER			●				B0	7-23
70 EI-EII-EIII (ST-DT)	TIGER			●				B0	
70 E	TIGER			●				B0	23
70	ARGON				●			B1	
70 Clasic	ARGON				●			B1	
70 F Clasic	ARGON	●						B00	
70	ASTER				●			B1	
70 Special	CENTAURO				●			B1	
70	CORSARO					●		B2	
70 F	CORSARO				●			B1	
70	DORADO				●			B1	
70 V	DORADO			●				B0	13
70 S	DORADO			●				B0	13
70	EXPLORER					●		B2	
70 Special	EXPLORER					●		B1	
70 Special PB	EXPLORER					●		B1	
70 II Special	EXPLORER				●			B1	
70 II Special PB	EXPLORER				●			B1	
75 F	ARGON			●				B0	9
75	ARGON 3			●				B0	7-23
75	CENTURION				●			B1	
75 Export	CENTURION				●			B1	
75 Special	CENTURION				●			B1	
75	DORADO				●			B1	
75 F	DORADO			●				B0	2-13
75 S	DORADO			●				B0	13

MODELO DE TRACTOR	serie	MODELO DE PALA						serie 300	OBS.
		te7	te8	te9	te10	te20	te30		
75 V	DORADO			●				B0	13
75 Clasic	EXPLORER					●		B2	
75 NEW	EXPLORER					●		B2	23
75 T	EXPLORER					●		B2	1
75 TB T2	EXPLORER			●				B0	
75	FRUTTETO			●				B0	
75 II	FRUTTETO			●				B0	22
75	FRUTTETO II			●				B0	
75 V	GOLDEN			●				B0	
75	TIGER			●				B0	7-23
75 EI-EII-EIII (ST-DT)	TIGER			●				B0	
75 2WD - 4WD	ARGON 3			●				B0	
75	VIGNERON			●				B0	
75.4	TIGER			●				B1	7-23
75.4	TIGER E2			●				B1	
75,4 EI 2WD	TIGER			●				B1	
75,4 EI 4WD	TIGER			●				B1	
75,4 EII 2WD	TIGER			●				B1	
75,4 EII 4WD	TIGER			●				B1	
80	ARGON 3			●				B1	
80 EIII 2WD	ARGON 3			●				B1	
80 EIII 4WD	ARGON 3			●				B1	
80 II	EXPLORER					●		B2	12
80 II Special PE	EXPLORER				●			B1	1
80 II Top	EXPLORER					●		B2	
80 Special	EXPLORER					●		B2	1
80 Clasic	FRUTTETO III			●				B0	2
80	SATURNO					●		B2	
80	SILVER					●		B2	1-42
80 (ITALIA)	EXPLORER				●			B2	
80,4	TIGER			●				B1	
85	DORADO				●			B1	
85 NEW	EXPLORER					●		B2	23
85 T	EXPLORER					●		B2	1
85 TB T2	EXPLORER			●				B0	1
85 (ITALIA)	EXPLORER				●			B2	
85	EXPLORER 3					●		B1	
85 T	EXPLORER 3					●		B1	
85 TB T3	EXPLORER 3			●				B0	
85 II	FRUTTETO			●				B0	22
85	GOLDEN			●				B0	
85	LEOPARD					●		B2	
85	MERCURI					●		B1	
85	SILVER 2						●	B3	1
86	DORADO			●				B0	23
86 Clasic	DORADO					●		B1	
90	DORADO 3					●		B1	4-23
90 Clasic	DORADO 3					●		B1	
90 F	DORADO			●				B0	2-13
90 V	DORADO			●				B0	13
90 II	EXPLORER					●		B2	12
90 II TOP	EXPLORER					●		B2	
90 ROW CROP	EXPLORER					●		B2	1
90 Special	EXPLORER					●		B2	1
90 II Special	EXPLORER					●		B2	1
90 (ITALIA)	EXPLORER				●			B2	
90 GS E3	EXPLORER 3				●			B1	
90	FRUTTETO II			●				B0	
90 Clasic	FRUTTETO 3			●				B0	1-7-13-23
90 EIII	FRUTTETO 3			●				B0	1-7-13-23

MODELO DE TRACTOR	serie	MODELO DE PALA						serie 300	OBS.
		te7	te8	te9	te10	te20	te30		
90 EIII	FRUTTETO 3			●				B0	1-7-13-23
90 S	FRUTTETO 3			●				B0	1-7-13-23
90	LASER					●		B2	
90	LEOPARD					●		B2	
90	SILVER 2						●	B3	1
90.4 GS	DORADO				●			B1	
90.4	EXPLORER HD T4i					●		B2	
90.4 CLASSIC	DORADO				●			B1	
90 t4i	VIRTUS J				●			B1	
95 NEW	EXPLORER					●		B2	23
95 Clasic	EXPLORER					●		B2	
95	SILVER 2						●	B3	1
95	PANTER					●		B2	
95 Export	JAGUAR					●		B2	
95 T	EXPLORER					●		B2	1
95 TB T2	EXPLORER			●				B0	1
95 (ITALIA)	EXPLORER				●			B2	
95 SPECIAL (COSTA RICA)	EXPLORER				●			B1	
100	ANTARES					●		B2	12
100 F	DORADO			●				B0	2-13
100 V	DORADO			●				B0	13
100	DORADO 3				●			B1	
100 HI-LINE	DORADO 3			●				B1	7-23
100 (ITALIA)	EXPLORER				●			B2	
100	EXPLORER 3				●			B1	
100 T	EXPLORER 3				●			B1	
100 TB	EXPLORER 3				●			B1	
100	FRUTTETO II			●				B0	
100	FRUTTETO 3			●				B0	1-13
100 S	FRUTTETO 3			●				B0 - B1	1-13
100 Export	JAGUAR					●		B2	
100	LASER						●	B3	
100	NITRO						●	B3	
100	IRON						●	B3	
100.6	ROW CROP						●	B3	
100.4	SILVER					●		B2	4
100.4	DORADO				●			B1	
100.6	SILVER					●		B2	
100	TIGER					●		B2	
100	VIRTUS				●			B2-B1	7-23
100 t4i	VIRTUS J				●			B1	
105 GS E3	EXPLORER 3					●		B2	
105 GS E3	EXPLORER 3					●		B2	
105	SILVER					●		B2	
105 SIX	TIGER					●		B2	
105 T Clasic	EXPLORER 3				●			B1	
105 TB GS-E3	EXPLORER 3				●			B1	

MODELO DE TRACTOR	serie	MODELO DE PALA						serie 300	OBS.
		te7	te8	te9	te10	te20	te30		
105.4	EXPLORER HD T4i					●		B2	
110 ZINC	ANTARES						●	B3	
110 EIII	EXPLORER 3				●			B1	
110	IRON						●	B3	
110 HILINE	IRON						●	B3	7-23-61
110	LASER						●	B3	
110	NITRO						●	B3	
110	SILVER						●	B3	1-22
110	SILVER 3				●			B1	
110	VIRTUS					●		B2-B1	7-23
110 t4i	VIRTUS J				●			B1	
115 HILINE	IRON						●	B3	7-23-61
115 GS E3	EXPLORER 3					●		B2	
115.4	EXPLORER HD T4i					●		B2	
120	DRAGO						●	B3	
120 t4i	VIRTUS J					●		B1	
130 ZINC	ANTARES						●	B3	
130	BUFALO						●	B3	
130	IRON						●	B3	61
130 HILINE	IRON						●	B3	61
130	LASER						●	B3	
130	LASER 2						●	B3	
130	SILVER						●	B3	1-22
140	LASER 3						●	B3	
140	FORTIS						●	B4	
140 HILINE	IRON					●		B3	61
145	TITAN						●	B4	
150	IRON						●	B4	61
150	FORTIS						●	B4	
150	LASER						●	B4	
150	RUBIN						●	B4	
150.7	IRON						●	B4	61
160	TITAN						●	B4	
160	FORTIS						●	B4	
160 HILINE	IRON						●	B4	61
165	IRON						●	B4	5-6-61
165.7	IRON						●	B4	5-6-61
170	GALAXY						●	B4	
175 HILINE	IRON						●	B4	
180.7	IRON						●	B4	
185	IRON						●	B4	
190	TITAN						●	B4	
403	COMMANDO			●				B0	
453	COMMANDO			●				B0	
503	COMMANDO			●				B0	
603	COMMANDO			●				B0	

## OBSERVACIONES

- 1 - Indicar tipo de tubo de escape (hacia arriba, abajo, lateral).
- 2 - Arco de seguridad fijo o abatible.
- 4 - Indicar medidas neumáticos.
- 5 - Indicar tipo de puente delantero.
- 6 - Informar si lleva suspensión delantera.
- 7 - Con tripuntal original, montar un brazo superior.
- 9 - Cabina de origen.

- 12 - Indicar posición tapón de gasoil.
- 13 - Indicar si lleva depósito auxiliar.
- 19 - Amortiguación hidráulica obligatoria.
- 22 - Indicar tipo de motor.
- 23 - El modelo de brazo indicado, se puede llevar pero sin contrapesos
- 42 - Informar anchura interior de ruedas delanteras.
- 61 - Indicar si el circuito hidráulico, es C/abierto o C/cerrado.

### DELEGACION NOROESTE

Contacto: Sergio Alonso  
Tels: +34 983 33 80 99  
Fax: +34 983 37 71 60  
Movil: +34 690 13 30 10  
Acda. de Gijón, 94  
47009 VALLADOLID  
e-mail: salonso@tenias.com

### FÁBRICA Y OFICINAS CENTRALES

Pol. Ind. Valdeferrín, c/3 - Pcla. 91  
50600 EJEA DE LOS CABALLEROS  
(Zaragoza-España)  
Tel. +34 976 67 71 50  
Fax +34 976 66 12 15  
e-mail: tenias@tenias.com  
[www.tenias.com](http://www.tenias.com)



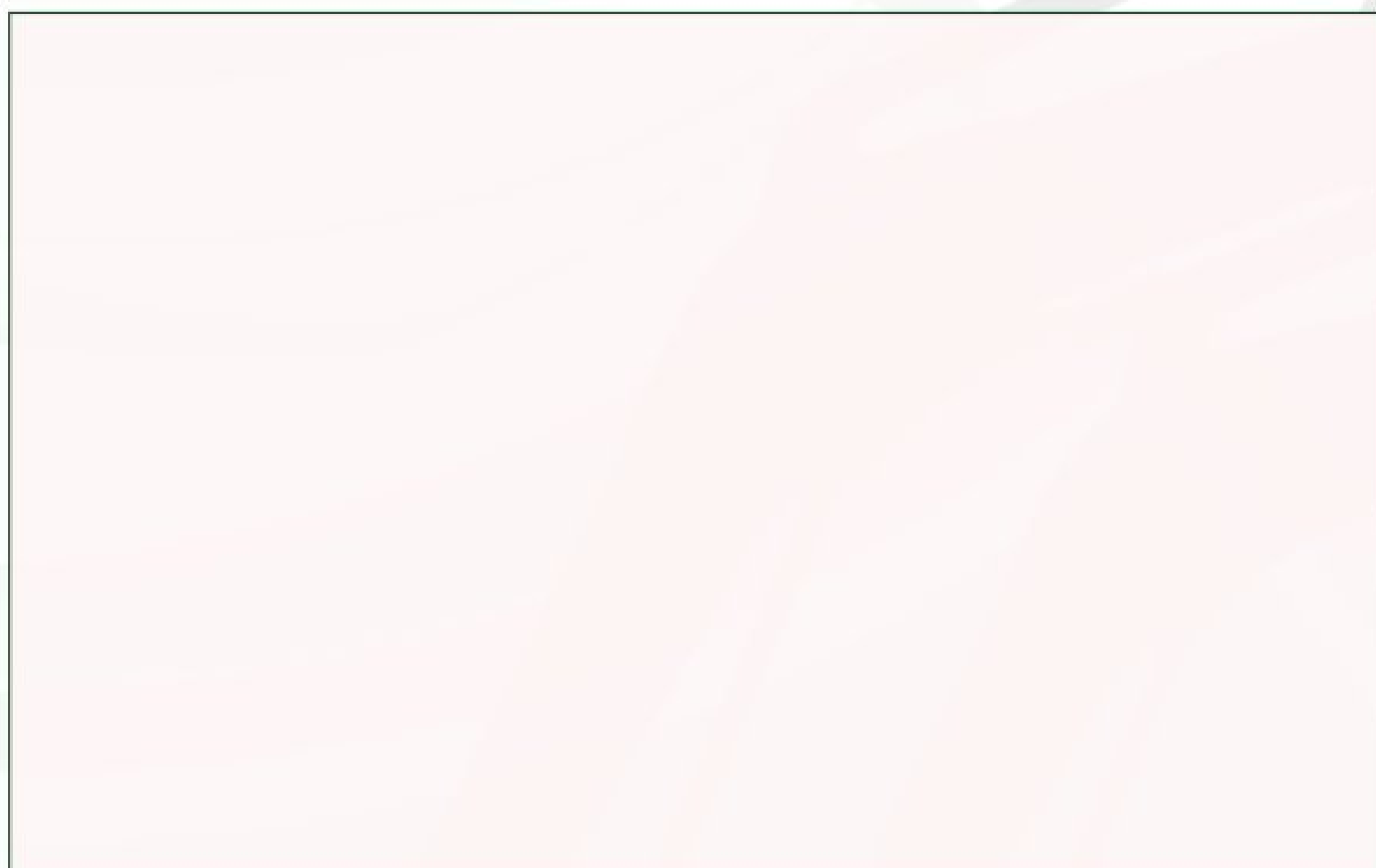
### DELEGACION SURESTE

Contacto: Santiago Idañez  
Tel. y Fax: +34 967 23 89 56  
Movil: +34 693 21 06 86  
Ctra. de Jaén, Km. 5,600  
02080 ALBACETE  
e-mail: sidañez@tenias.com

### DELEGACION SUR

Contacto: Victor Dominguez  
Tels: +34 95 451 15 44 / +34 95 451 16 45  
Fax: +34 95 499 90 88  
Movil: +34 670 63 92 59  
P.I.C.A. c/ industria, 12  
41007 SEVILLA  
e-mail: vdominguez@tenias.com

Distribuidor Autorizado



# tenías

### FÁBRICA Y OFICINAS CENTRALES

Pol. Ind. Valdeferrín, c/3 - Pcla. 91  
50600 EJEA DE LOS CABALLEROS (Zaragoza-España)  
Tel. +34 976 67 71 50  
Fax +34 976 66 12 15  
e-mail: tenias@tenias.com - [www.tenias.com](http://www.tenias.com)