



tenías

Catálogo

**de palas e implementos
para modelos**



CASE IH

CONSULTAR PARA MODELOS QUE NO APARECEN EN EL LISTADO

**DRP System®
DESENGANCHE RÁPIDO DE PALA**



La facilidad de enganche de la pala al acoplamiento la ofrece el DRP System, un novedoso sistema de enganche que aporta más seguridad y rapidez.

**DR2B System® / DR4B System®
ENCHUFE RÁPIDO DE BOQUILLAS
(caras planas)**



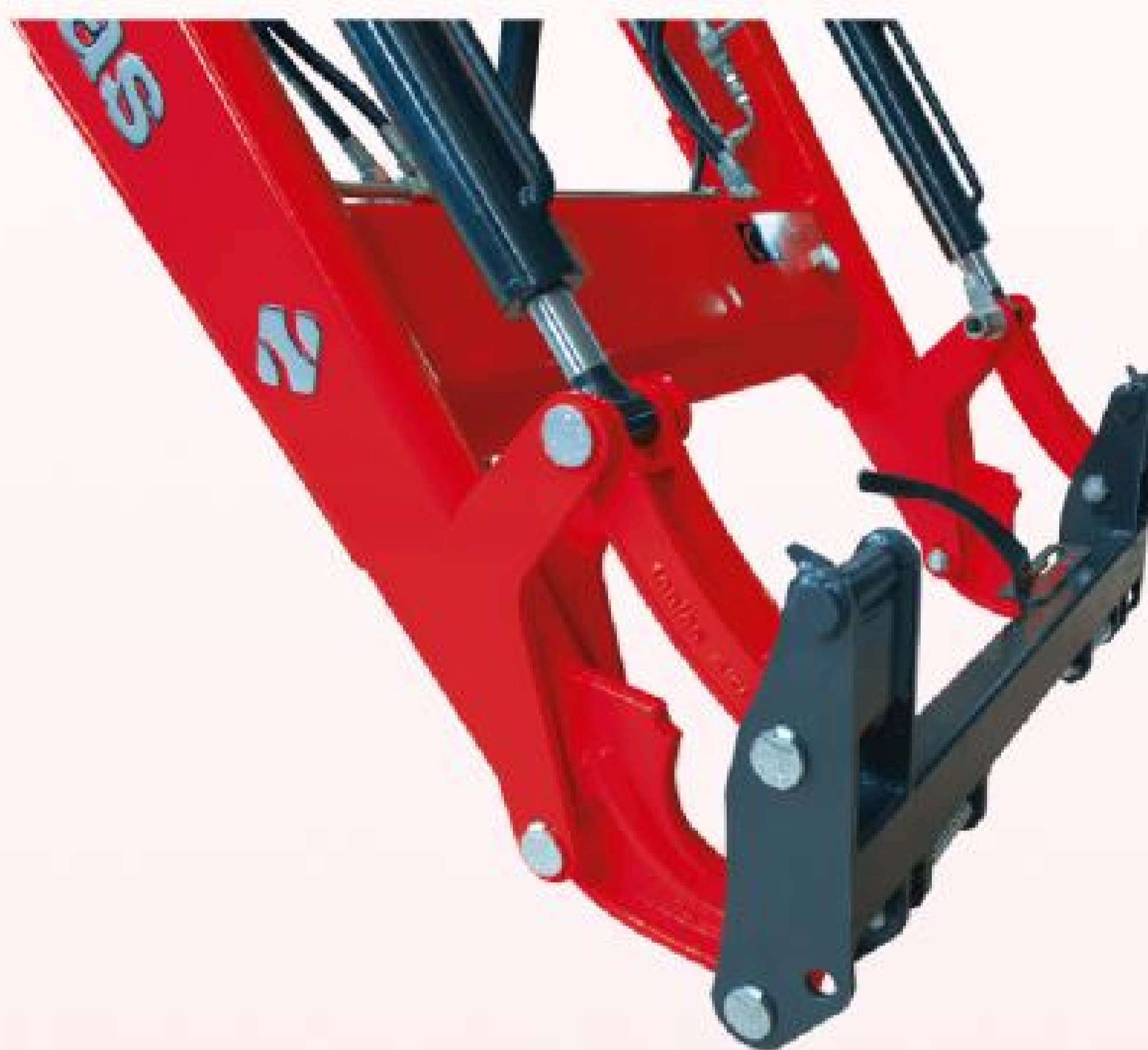
Permite conectar y desconectar las conexiones hidráulicas y eléctricas al instante, solo con subir o bajar la palanca.

VÁLVULA DE SEGURIDAD



Regula la presión de los bombines de volteo en caso de existir algún contacto mecánico evitando posibles roturas.

**DRC System®
DESENGANCHE RÁPIDO DE CAZOS**



Solo unos segundos son necesarios para enganche-desenganche de los implementos.

DETALLE INTERIOR BRAZO.



CASQUILLOS AUTOENGRASANTES



En todas las articulaciones, la pala cargadora lleva casquillos autoengrasantes y bulones tratados y cincados consiguiendo un buen ajuste en todas ellas.

OPCIONES

**AH System®
AMORTIGUACIÓN HIDRÁULICA**



Este sistema proporciona una comodidad adicional al eliminar todos los golpes de ariete producidos en la conducción.



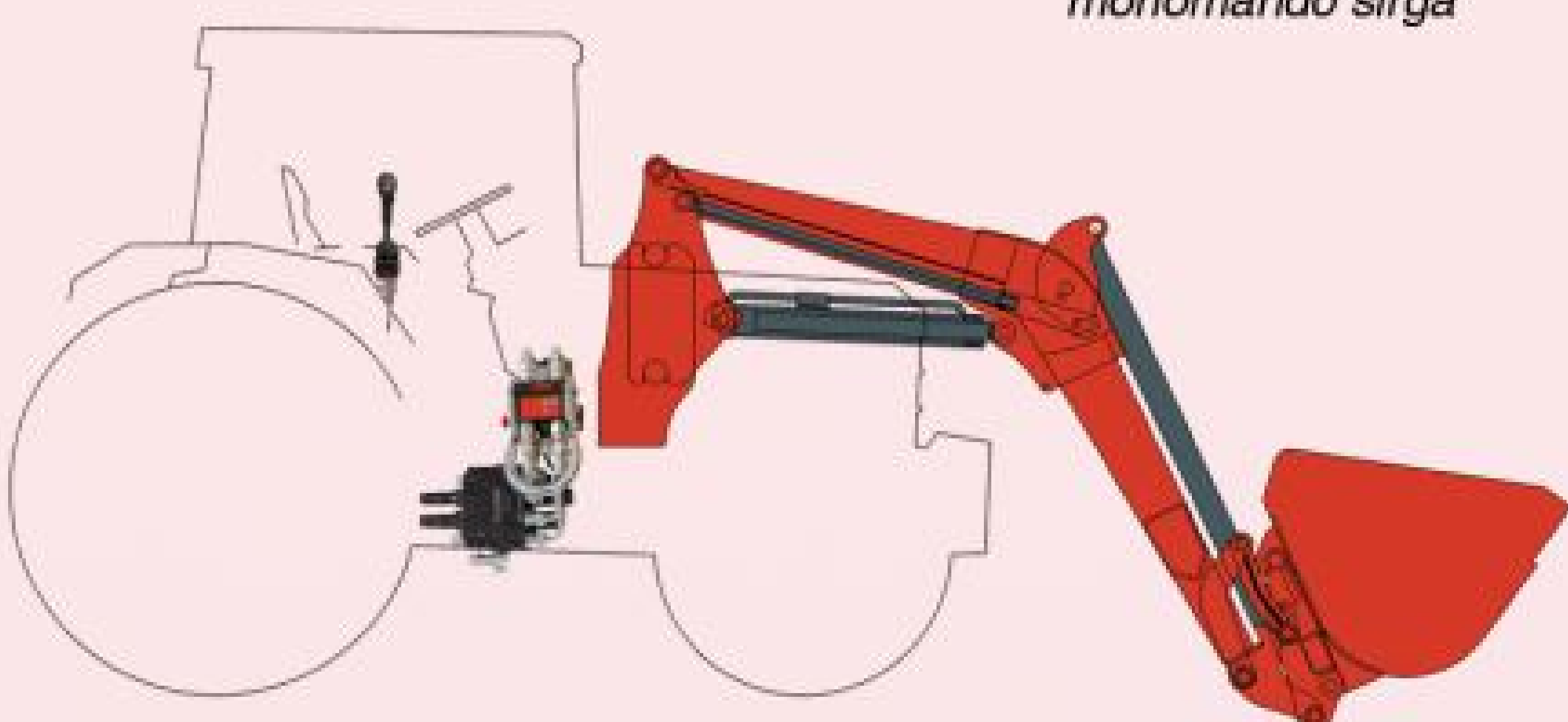
TERCERA FUNCIÓN



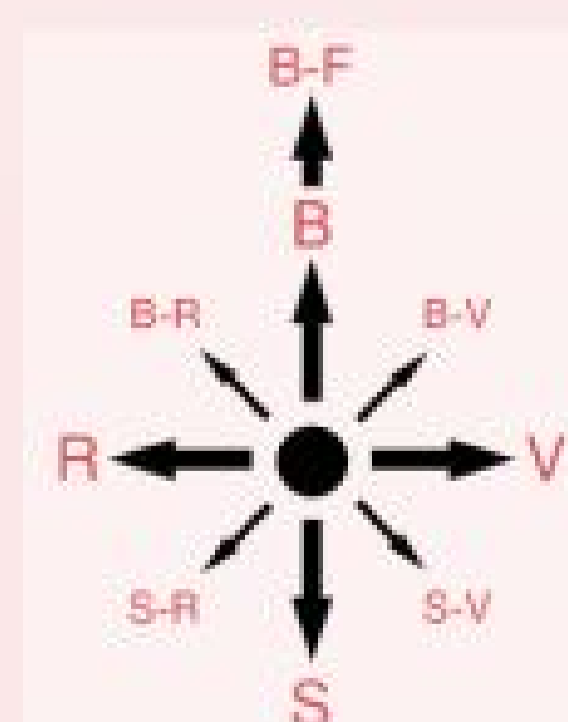
Tercera función para implementos hidráulicos.

**MS System®
MONOMANDO DE SIRGAS**

Esquema de funcionamiento monomando sirga



Accionado por un monomando en cruz con la posibilidad de realizar dos movimientos simultáneamente.



ACABADO DE PINTURA EN DIFERENTES COLORES



serie evolution



ACOPLAMIENTO INTEGRADO A CADA MODELO DE TRACTOR

Adaptaciones especialmente diseñadas para cada modelo de tractor, que permite el acceso a todos los organos del motor. Tanto el acoplamiento como los brazos están diseñados para ser compatibles con los elevadores delanteros.

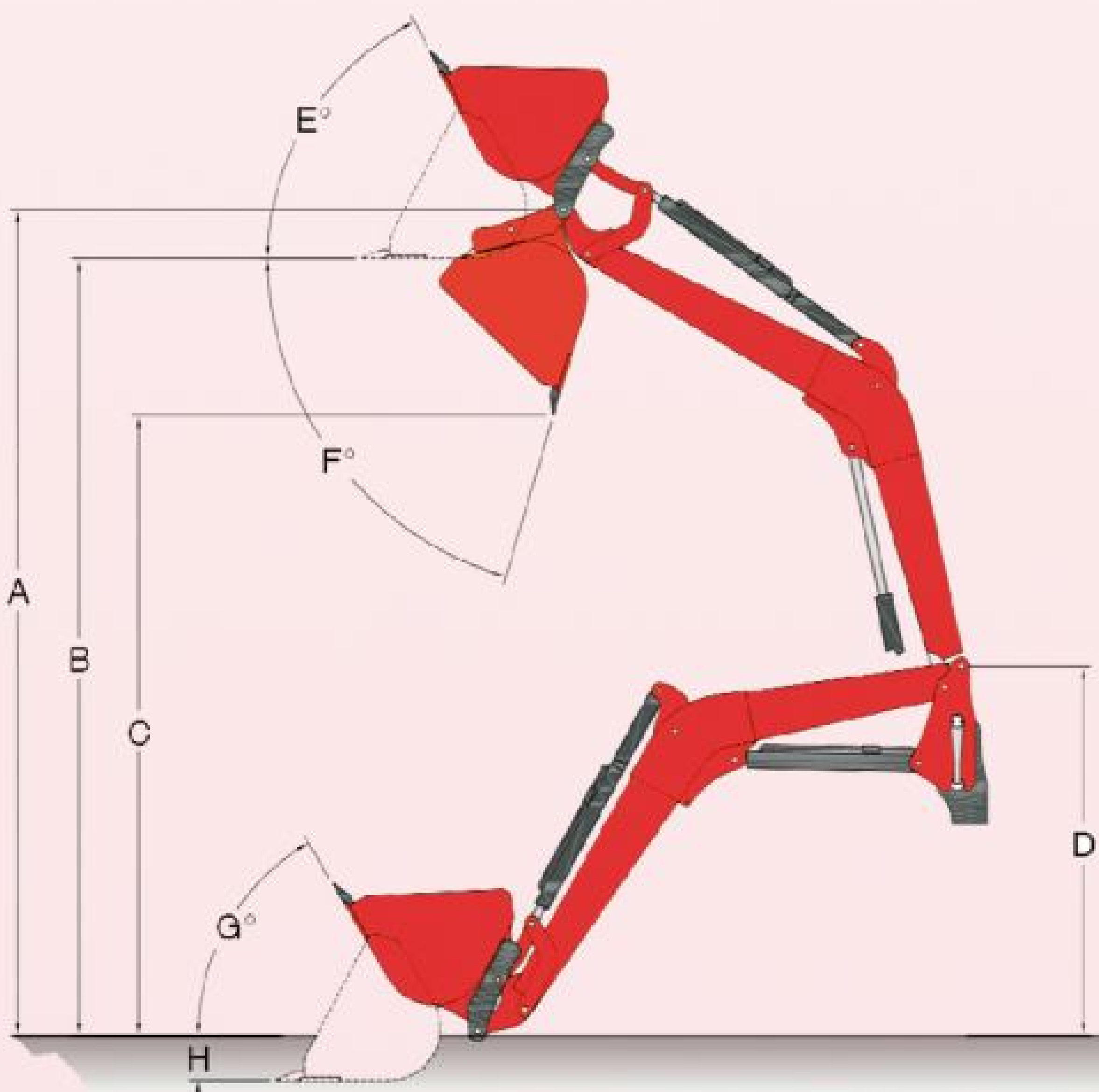
modelo	te7	te8	te9	te10	te20	te30	te40
--------	-----	-----	-----	------	------	------	------

INCLUYE

- Acoplamiento
- Brazos
- Instalación hidráulica (Electroválvula, Distribuidor o Mandos Tractor)
- Todos elementos para su funcionamiento (Cilindros, Latiguillos, Conexiones, .. etc.)
- DRB System (caras planas).

NO INCLUYE

- Cazos
- Horquillas



NOTA: Las medidas expresadas pueden variar según el modelo y tipo de tractor.

Las mediciones se han realizado con presión de trabajo a 190 BAR y colocado el peso sobre horquilla de palets.

- I Fuerza de arranque
- J Carga útil a 2,00 mts.
- K A máxima altura

MOD. PALA	A	B	C	D	E	F	G	H	I	J	K
te6	-	-	-	-	-	-	-	-	914 Kgs	-	400 Kgs
te7	2540	2410	1832	1300	55°	78°	49°	149	1024 Kgs	-	724 Kgs
te8	2846	2690	2000	1420	64°	72°	54°	134	1960 Kgs	-	1250 Kgs
te9	3142	2909	2295	1469	64°	75°	57°	211	2044 Kgs	-	1362 Kgs
te10	3720	3484	2887	1706	64°	74°	57°	214	2728 Kgs	2068 Kgs	1628 Kgs
te20	4051	3815	3197	1792	64°	75°	59°	214	2160 Kgs	1824 Kgs	1530 Kgs
te30	4301	4065	3447	1970	62°	74°	57°	214	2858 Kgs	2133 Kgs	1755 Kgs
te40	4564	4327	3708	2140	62°	74°	57°	214	3177 Kgs	2550 Kgs	2215 Kgs

CORTASILOS



ANCHURA (mts)	Nº DE PUAS	APERTURA ZARPA (mm)	PESO
1,50	13	805	480
1,75	15	805	528

CAZO PIEDRAS



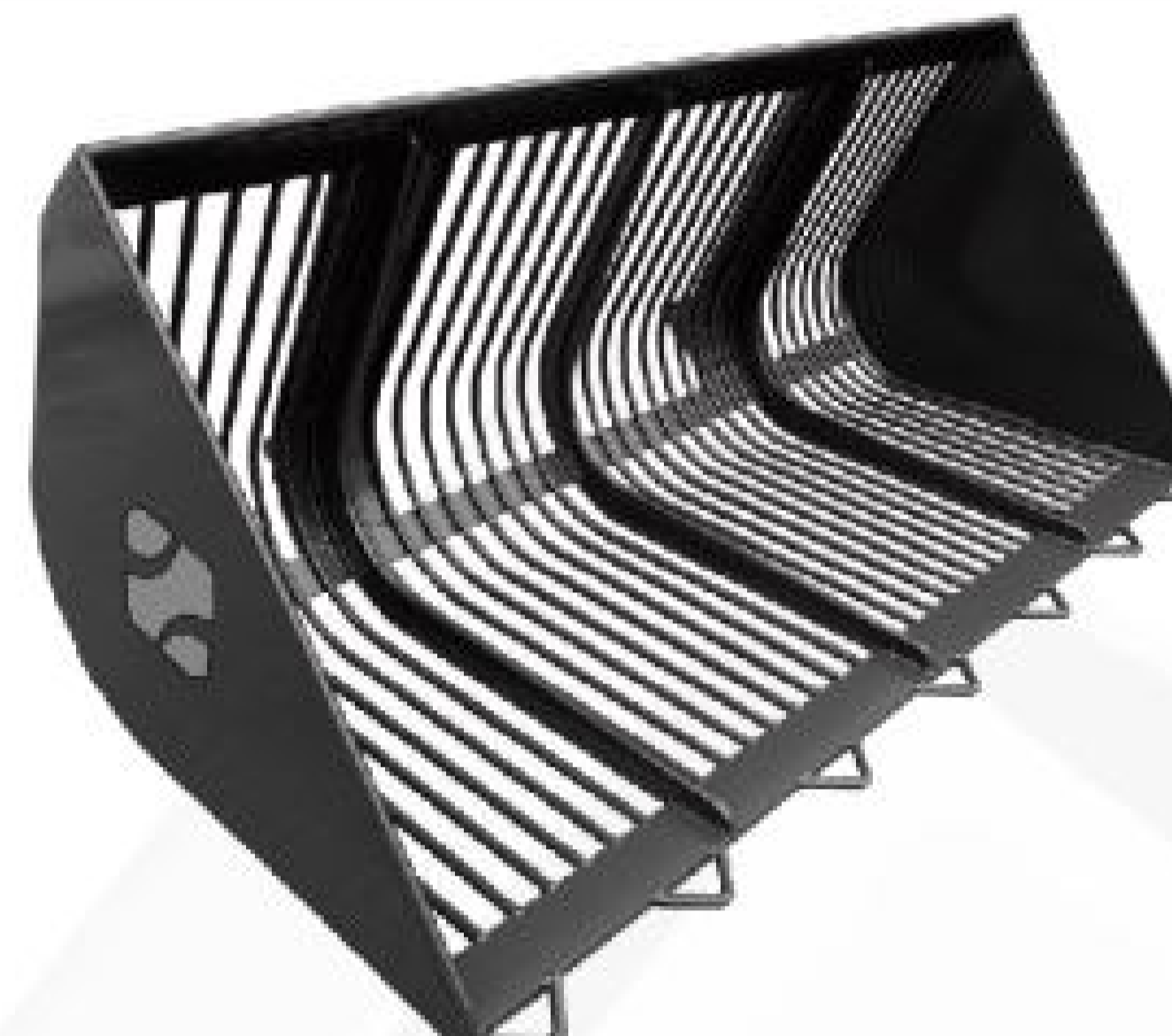
ANCHURA (mts)	CAPACIDAD (litros)	CAPACIDAD (litros)	PESO
1,75	618	772	284
2,00	707	883	331

HORCA ESTIERCOL



ANCHURA (mts)	Nº DE PUAS	LONGITUD PUA (mm)	PESO
1,50	8	850	163
1,75	9	850	189
2,00	11	850	210
2,20	11	850	258

CAZO REMOLACHA



ANCHURA (mts)	CAPACIDAD (litros)	CAPACIDAD (litros)	PESO
2,00	813	1016	251
2,40	988	1235	326

HORCA HIDRÁULICA DE TRONCOS



ANCHURA (mts)	APERTURA PINZA (mm)	DIAMETRO INTERIOR BOMBIN	PESO
1170	930	80	276

HORCA HIDRÁULICA DESENSILADO



ANCHURA (mts)	Nº DE PUAS	APERTURA ZARPA (mm)	PESO
1,50	8	1265	297
1,75	9	1265	330
2,00	11	1265	360
2,20	11	1265	410

CAZO MULTIFUNCIÓN



ANCHURA (mts)	CAPACIDAD (litros)	CAPACIDAD (litros)	PESO
1,75	468	585	383
2,00	535	668	438

CAZO DESENSILADOR TIBURÓN



ANCHURA (mts)	CAPACIDAD (litros)	CAPACIDAD (litros)	PESO
2,00	1113	1391	520
2,20	1228	1535	542
2,40	1343	1678	570

HORQUILLA BALAS REDONDAS



ANCHURA (mm)	ANCHURA PUAS (mm)	Nº DE PUAS	PESO
1172	800	2	101

HORCA CAÑA AZÚCAR



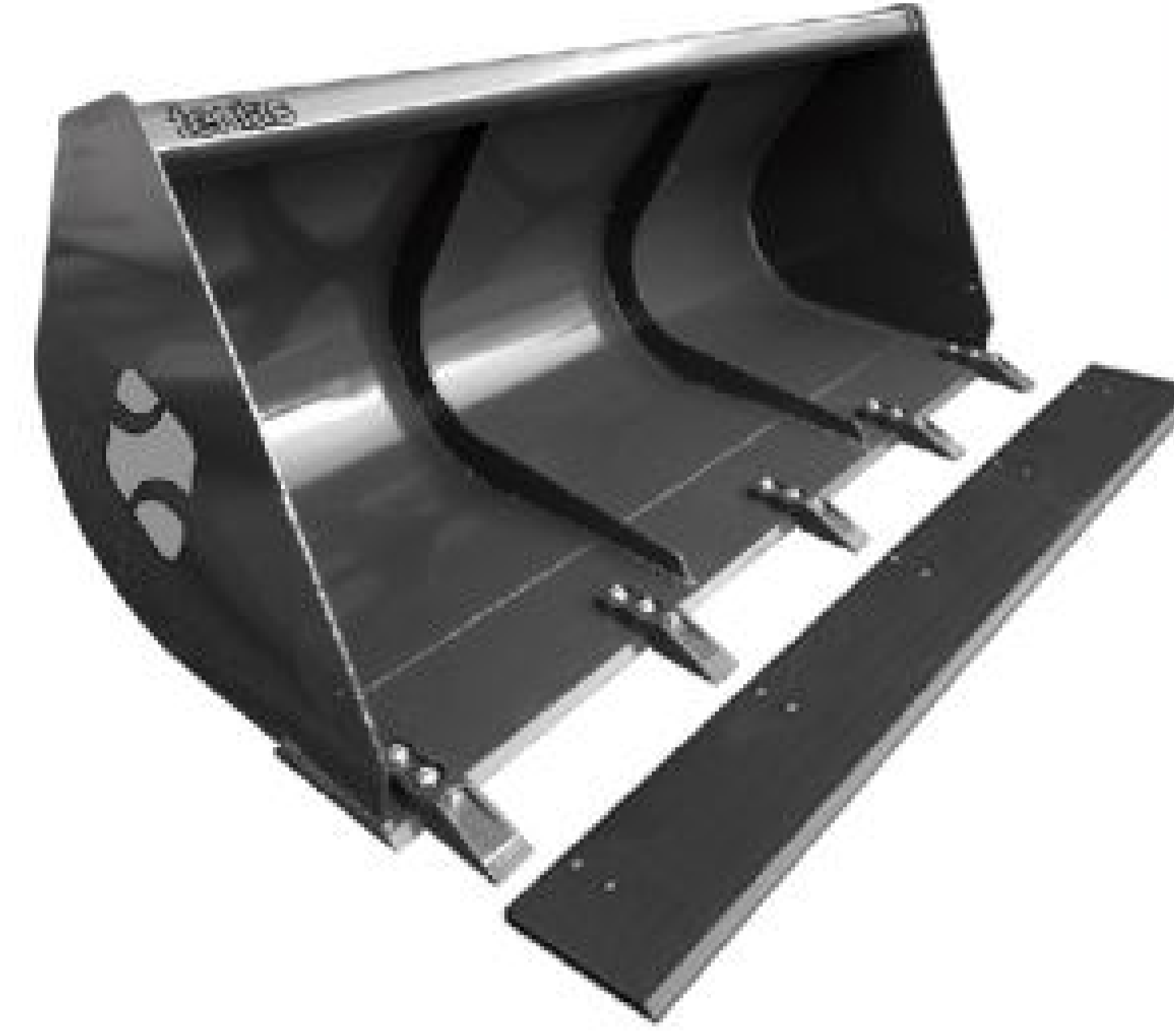
ANCHURA (mts)	ANCHURA PINZA (mm)	APERTURA ZARPA (mm)	PESO
1195	970	1265	286

CAZO PATATAS



ANCHURA (mts)	CAPACIDAD (litros)	CAPACIDAD (litros)	PESO
2,20	1103	1378	363
2,40	1217	1521	396

CAZO ARIDOS



ANCHURA (mts)	CAPACIDAD (litros)	CAPACIDAD (litros)	PESO
1,25	353	441	169
1,50	423	528	199
1,75	494	617	218
2,00	564	705	260
2,20	621	776	269
2,40	677	846	295

CAZO BOCA-PELICÁN



ANCHURA (mts)	Nº DE PUAS	APERTURA ZARPA (mm)	PESO
1,50	8	1165	298
1,75	9	1165	320
2,00	11	1165	374
2,20	11	1165	445

CAZO CEREAL



ANCHURA (mts)	CAPACIDAD (litros)	CAPACIDAD (litros)	PESO
1,80	812	1015	277
2,00	903	1128	298
2,20	993	1241	319
2,40	1083	1353	340

CAZO DESENSILADOR CON ROTOR



ANCHURA (mts)	CAPACIDAD (litros)	CAPACIDAD (litros)	PESO
2,00	903	1128	484
2,40	1083	1353	566

HORQUILLA MECÁNICA BALAS RECTANGULARES



ANCHURA (mm)	ALTURA (mm)	Nº DE PUAS	PESO
1775	1350	5	224

HORCA DESPLAZABLE DE PALETS



PESO PERMITIDO (Kgs)	LONGITUD PUA (mm)	ANCHURA MAX. FIJA (mm)	PESO
1500	1225	1060	290

HORQUILLA DESPLAZABLE BALAS RECTANGULARES



ANCHURA (mm)	ALTURA (mm)	Nº DE PUAS	PESO
1775	1350	5	327

HORCA PALETS



PESO PERMITIDO (Kgs)	LONGITUD PUA (mm)	ANCHURA MAX. FIJA (mm)	PESO
1500	1240	1065	173

GRAPA BALAS REDONDAS PLASTIFICADAS (Económica)



ANCHURA (mts)	PUAS ABIERTAS (mm)	PUAS CERRADAS (mm)	PESO
1,16	2080	70	150

GRAPA BALAS REDONDAS PLASTIFICADAS



ANCHURA (mm)	PROFUNDIDAD (mm)	APERTURA ZARPA (mm)	PESO
1312	1305	2640	282

MODELO DE TRACTOR	serie	MODELO DE PALA						serie 300	OBS.
		te7	te8	te9	te10	te20	te30		
55	JX MAXXIMA			●				B0	23
55	PJN			●				B0	
55 A	FARMALL	●						B0	
55 C TIER 3	FARMALL			●				B1	
60	JX MAXXIMA			●				B0	23
65	JX MAXXIMA			●				B0	23
65	PJN			●				B0	4
65 A	FARMALL				●			B1	
65 C TIER 3	FARMALL			●				B1	
70	CX					●		B2	
70	JX				●			B1	
70	JXU MAXXIMA				●			B1	7-15-23
70	JX T3				●			B1	7
75	CS				●			B1	
75	PJN			●				B0	
75	JX				●			B1	
75	JX				●			B1	
75	CS PRO T3				●			B1	23
75 A	FARMALL				●			B1	
75 C TIER 3	FARMALL			●				B1	
78	CS MID				●			B1	
80	CX					●		B2	
80	JXU MAXXIMA				●			B1	
80	MXC					●		B2	
80	C					●		B2	
80	JX				●			B1	
80	CS PRO T2				●			B1	7-23
80	JX T3				●			B1	
85	JX				●			B1	
85 Moderno	QUANTUM C				●			B1	15
85	CS PRO T3				●			B1	7-23
85	JXU T3					●		B2	
85 Antiguo	QUANTUM C				●			B1	
85 F	QUANTUM			●				B0	
85 ST	JX (Viñas)				●			B1	
85 C	FARMALL				●			B1	7-18-24-25
85 A	FARMALL				●			B1	7-23
85 A (Fase III B)	FARMALL T4				●			B1	7-23
86	CS MID				●			B1	
90	CX					●		B2	
90	JX				●			B1	
90	JX				●			B1	
90	JXU MAXXIMA				●			B1	
90	MXC					●		B2	
90	JX T3				●			B1	
90	CS PRO T2				●			B1	7-23
94	CS MID				●			B1	
95	JX				●			B1	
95	JX T3				●			B1	
95	JXU T3				●	X		B2	
95 Antiguo	QUANTUM C				●			B1	
95 Moderno	QUANTUM C				●			B1	
95 N	QUANTUM			●				B0	
95 F	QUANTUM			●				B0	
95	CS PRO T3				●			B1	7-23
95 A	FARMALL				●	X		B2	
95 A (Fase III B)	FARMALL T4				●			B1	7-23
95 C	FARMALL				●			B1	7-18-24-25
95 U	FARMALL					●		B2	
95 U PRO	FARMALL				●			B1	7-23

MODELO DE TRACTOR	serie	MODELO DE PALA						serie 300	OBS.	
		te7	te8	te9	te10	te20	te30			te40
100	CX					●		B2		
100 JX	FARMALL					●		B2		
100	JXU MAXXIMA					●		B2		
100	MAXXUM					●		B2	16-61	
100	MX						●	B4	18-23-62	
100	MXC						●	B3		
100	MXU						●	B2	16-61	
100	CS PRO T2					●		B1	7-23	
105	CS PRO T3					●		B2	7-23	
105	JXU T3						●	B2		
105 A	FARMALL						●	B2	7-23	
105 A (Fase III B)	FARMALL T4					●		B1	7-23	
105 C	FARMALL					●		B1	7-18-24-25	
105 F	QUANTUM			●				B0		
105 U	FARMALL					●	●	B2		
105 U PRO	FARMALL					●	●	B1	7-23	
110	CS							●	B4	18
110 JX	FARMALL						●	B2	16	
110	MAXXUM						●	B2	7-23-61	
110	MAXXUM / CVX T4						●	B3		
110	MAXXUM / EP T4						●	B3		
110	MX						●	B4	18-62	
110	MXU						●	B2	7-23-61	
115 X-LINE y MULTICONTROLE	MAXXUM						●	B3	7-23-61	
115	MAXXUM / EP T4							●	B4	18
115	MXU						●	B3	7-23-61	
115	JXU T3						●	B2		
115 A	FARMALL						●	B2		
115 A (Fase III B)	FARMALL T4					●		B1	7-23	
115 C MULTIFUNCION	FARMALL					●		B1	7-18-24-25	
115 C	FARMALL					●		B1	7-18-24-25	
115 C CON TACOS ROSCADOS	FARMALL T4					●		B1-B2		
115 U	FARMALL						●	B2		
115 U PRO	FARMALL					●	●	B1	7-23	
120	CS							●	B4	18
120	CVX							●	B4	16-18
120	MAXXUM						●	B2	16-61	
120	MAXXUM / CVX T4						●	B3		
120	MAXXUM / EP T4						●	B3		
120	MX						●	B4	18-23-62	
120	MXM						●	B3		
125 X-LINE y MULTICONTROLE	MAXXUM						●	B3	7-23-61	
125	MAXXUM / EP T4							●	B4	18
125	MXU						●	B3	7-23-61	
125	PUMA						●	B3	5-7-23-60	
130	CS							●	B4	18
130	CVX							●	B4	16-18
130	MAXXUM							●	B3	7-23-61
130	MAXXUM / CVX T4							●	B3	
130	MAXXUM / EP T4							●	B3	
130	MXM							●	B3	6-23
130	PUMA T4							●	B3	6-23
130	PUMA CVX T4							●	B3	6-23
135	MX							●	B4	18-23-62
135	MXU							●	B3	7-23-61
140	MAXXUM / EP T4							●	B4	18
140 X-LINE y MULTICONTROLE	MAXXUM							●	B3	7-23-61
140	CVX T3							●	B4	16-18
140	MXM							●	B4	18
140	PUMA							●	B3	5-7-23-60

MODELO DE TRACTOR	serie	MODELO DE PALA							serie 300	OBS.
		te7	te8	te9	te10	te20	te30	te40		
145	PUMA T4						●		B3	7-23
145	PUMA CVX T4						●		B3	7-23
150	CS						●		B4	18
150	CVX T3						●		B4	16-18
150	CVX						●		B4	16-18
150	MX						●		B4	18-23-62
150	PUMA CVX T4 B						●		B3	7-23
155	MXM						●		B4	18
155	PUMA						●		B3	5-7-23-24-60
155	LARGO PUMA						●		B4	18-24
160	PUMA T4						●		B3	7-23
160	PUMA CVX T4						●		B3	7-23
160	CVX T3						●		B4	16-18
165	PUMA						●		*	
165	PUMA CVX						●		*	
165	PUMA CVX T4 B						●		B3	
170	PUMA CVX						●		*	
170	CVX						●		B4	16-18
170	MX						●		B4	18-23-62
175	MXM						●		B4	
175	CVX T3						●		B4	16-18
175	PUMA CVX T4 B						●		B3	7-23
180	MXM						●		B4	
180	PUMA						●		*	
180	PUMA CVX						●		*	
185	PUMA CVX						●		*	
185	PUMA CVX						●		*	
190	MXM						●		B4	18
195	CVX						●		B4	16-18
195	CVX T3						●		B4	16-18
195	PUMA						●		*	
195	PUMA CVX						●		*	
200	PUMA CVX						●		*	
210	PUMA						●		*	
210	PUMA CVX						●		*	
215	PUMA CVX						●		*	
225	PUMA CVX						●		*	
230	PUMA CVX						●		*	
585	500						●		B2	
685	600						●		B2	
685 XL	600						●		B2	
743	700						●		B2	
745 S	700						●		B2	
785	700						●		B2	
795	700					●			B1	
844	800						●		B2	
845 XL	800						●		B2	
885	800						●		B2	
885 L	800						●		B2	

MODELO DE TRACTOR	serie	MODELO DE PALA							serie 300	OBS.
		te7	te8	te9	te10	te20	te30	te40		
956	900						●	●	B2 - B3	36
1056 AXL	1000						●	●	B2 - B3	36
1060	JXC						●		B1	
1070	JXN					●			B0	10
1070	JXU MAXXIMA						●		B1	
1070	JXC						●		B1	
1075	JXC						●		B1	
1075	JXN					●			B0	10
1080	JXU MAXXIMA						●		B2	
1085	JXC						●		B1	
1090	JXU MAXXIMA						●		B2	
1095	JXC						●		B1	
1095	JXN					●			VER OBSERVACIONES	10-23
1100	JXU MAXXIMA						●		B2	
1135	CVX							●	B4	16-18
1145	CVX							●	B4	16-18
1155	CVX							●	B4	16-18
1170	CVX							●	B4	16-18
1190	CVX							●	B4	16-18
1255 AXL	1000							●	B3	
1455 XL	1000							●	B3	
2120 F	2000					●			B0	
2130	2000					●			B0	
2140 PRO	2000					●			B0	
2140 F	2000					●			B0	
2140 V	2000					●			B0	
2150 V	2000					●			B0	
4210	4000						●		B2	
4215	4000						●		B2	
4220	4000						●		B2	
4230	4000						●		B2	
4230 PRO	4000						●		B2	
4240	4000						●		B2	
4240 PRO	4000						●		B2	
5130	5000							●	B3	62
5130 PRO	5000							●	B3	62
5140	5000							●	B3	62
5140 PRO	5000							●	B3	62
5150	5000							●	B3	62
5150 PRO	5000							●	B3	62
7110	7000							●	*	
7120	7000							●	*	
7130	7000							●	*	
7140	7000							●	*	
7210	7000							●	*	
7220	7000							●	*	
7230	7000							●	*	
7240	7000							●	*	
7250	7000							●	*	

OBSERVACIONES

- 4 - Indicar medidas neumáticos.
- 5 - Indicar tipo de puente delantero.
- 6 - Informar si lleva suspensión delantera.
- 7 - Con tripuntal original, montar un brazo superior.
- 10 - Indicar si lleva cabina o bastidor antivuelco.
- 15 - Indicar año de fabricación.
- 16 - Indicar si lleva tripuntal delantero de origen.
- 18 - Amortiguación hidráulica recomendada.

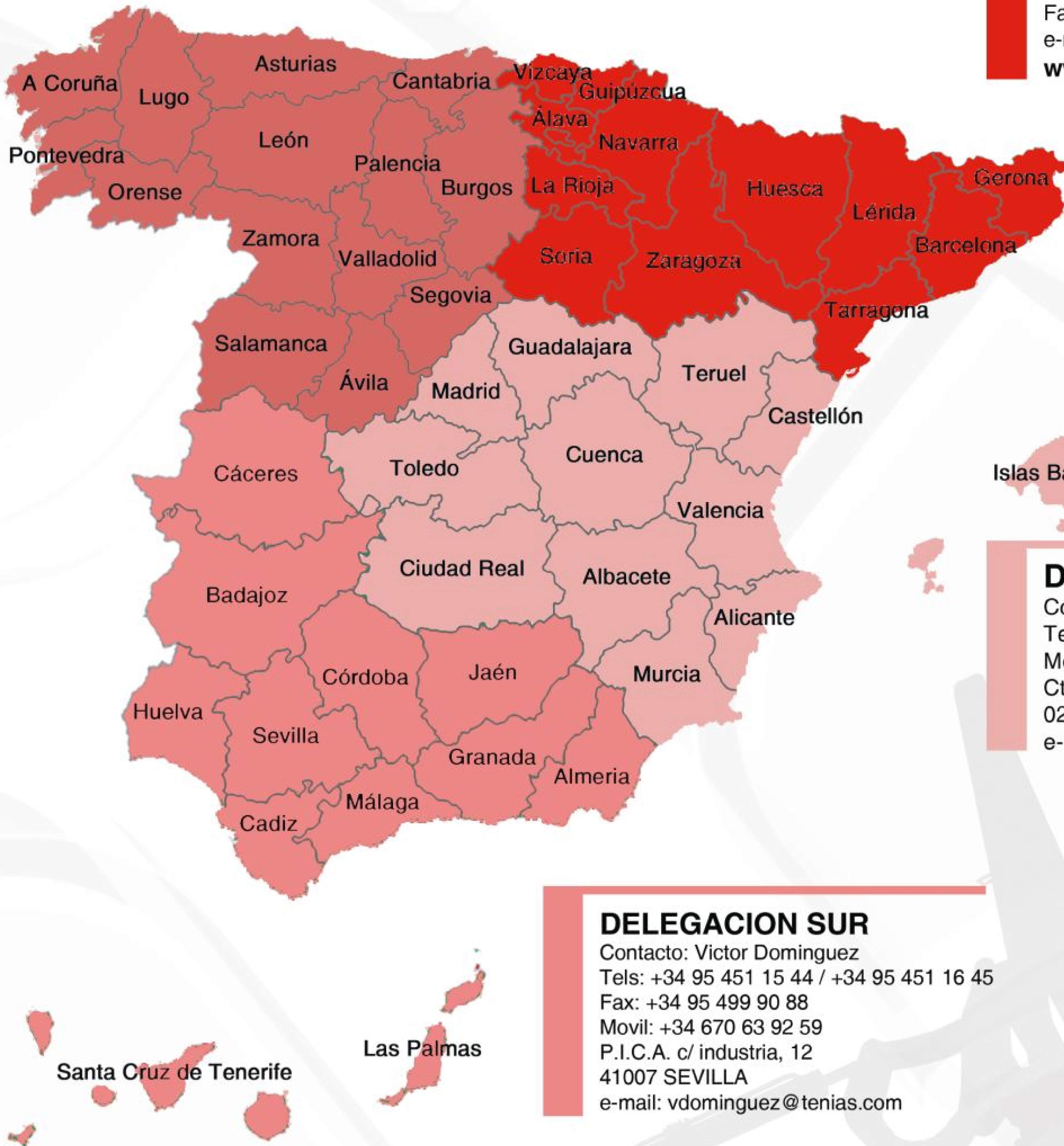
- 23 - El modelo de brazo indicado, se puede llevar pero sin contrapesos
- 24 - Indicar tipo de chasis. (enviar foto)
- 25 - Indicar nº de bastidor.
- 36 - Modelos simple tracción, un brazo inferior.
- 60 - Indicar si el circuito hidráulico, es con señal de carga (Load Sensing).
- 61 - Indicar si el circuito hidráulico, es C/abierto o C/cerrado.
- 62 - Tapa de presión con suplemento de precio +120 € neto.

DELEGACION NOROESTE

Contacto: Sergio Alonso
Tels: +34 983 33 80 99
Fax: +34 983 37 71 60
Movil: +34 690 13 30 10
Acda. de Gijón, 94
47009 VALLADOLID
e-mail: salonso@tenias.com

FÁBRICA Y OFICINAS CENTRALES

Pol. Ind. Valdeferrín, c/3 - Pcla. 91
50600 EJEA DE LOS CABALLEROS
(Zaragoza-España)
Tel. +34 976 67 71 50
Fax +34 976 66 12 15
e-mail: tenias@tenias.com
www.tenias.com



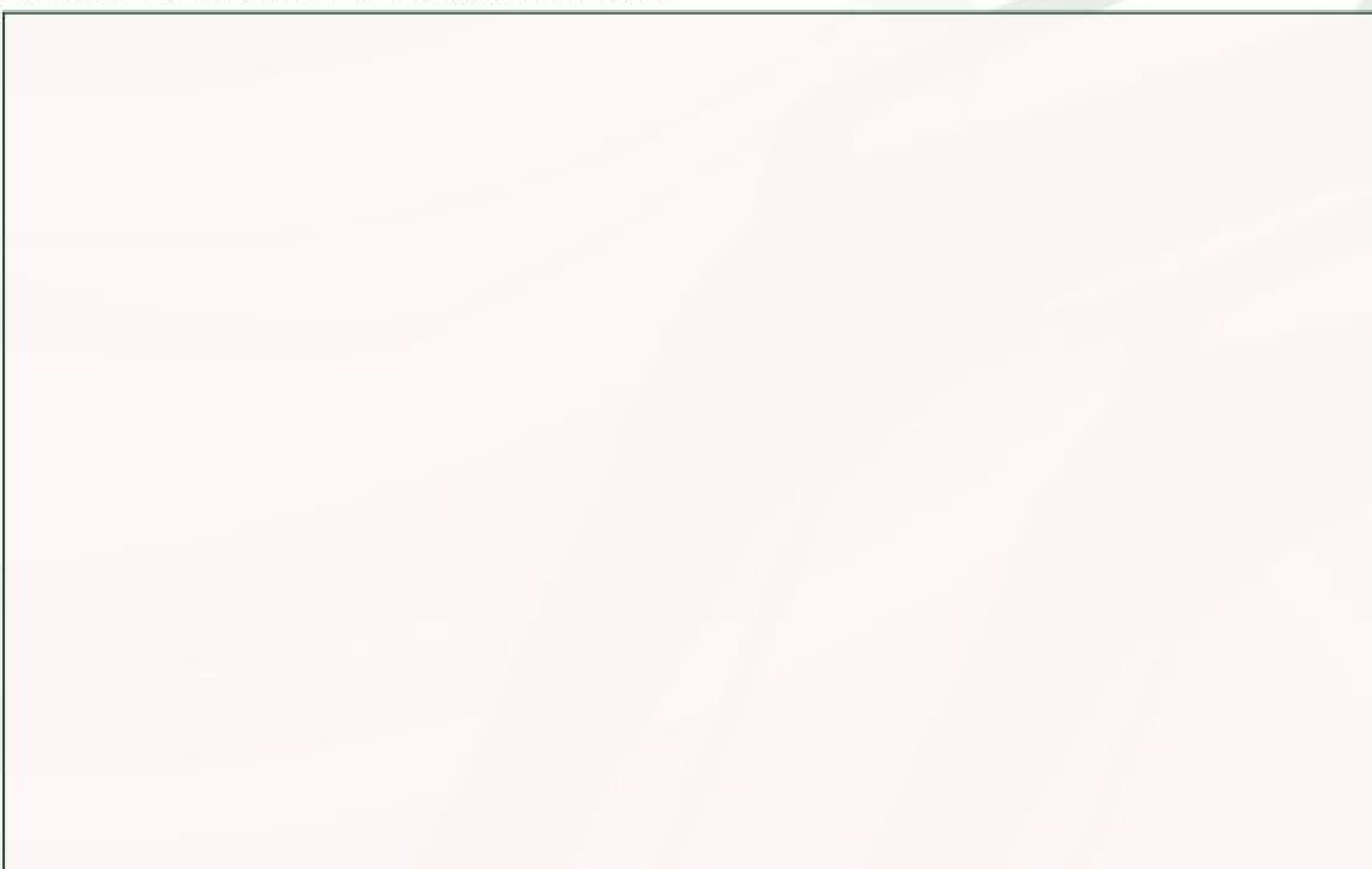
DELEGACION SURESTE

Contacto: Santiago Idañez
Tel. y Fax: +34 967 23 89 56
Movil: +34 693 21 06 86
Ctra. de Jaén, Km. 5,600
02080 ALBACETE
e-mail: sidañez@tenias.com

DELEGACION SUR

Contacto: Victor Dominguez
Tels: +34 95 451 15 44 / +34 95 451 16 45
Fax: +34 95 499 90 88
Movil: +34 670 63 92 59
P.I.C.A. c/ industria, 12
41007 SEVILLA
e-mail: vdominguez@tenias.com

Distribuidor Autorizado



tenías

FÁBRICA Y OFICINAS CENTRALES

Pol. Ind. Valdeferrín, c/3 - Pcla. 91
50600 EJEA DE LOS CABALLEROS (Zaragoza-España)
Tel. +34 976 67 71 50
Fax +34 976 66 12 15
e-mail: tenias@tenias.com - www.tenias.com