



ABRIL 2022

Uso da presente tabela

ORÇAMENTO DE UM CARREGADOR

1 - Selecionar marca e modelo do trator (pág. de 7 a 35).

No preço PVP estará incluído os braços, o acoplamento e a instalação hidráulica de serie (eletro válvula, distribuidor de duas alavancas ou comandos do trator).

2 - Se o carregador necessita uma opção (Amortecimento hidráulico, terceira função, joystick ou cor de pintura), adicionar preço PVP (pág. 2 e 3).

3 - Adicionar o implemento ou implementos requeridos (pág. 4 e 5).

ORÇAMENTO PARA COLOCAR CARREGADORA EM DOIS TRATORES DE POTÊNCIAS SEMELHANTES

Recomenda-se que para poder colocar um carregador em dois tratores diferentes, o modelo de carregador aconselhado nesta tabela não varia em mais de um braço de diferença, (por exemplo se um trator leva o braço te-30 e o segundo trator te-20, é

viável, porém se o primeiro carrega um te-30 e o segundo um te-09, não é recomendado).

1 - Verifique a compatibilidade, para isso as larguras dos engates dos dois modelos de trator devem ser iguais.

(Verifique a largura na lista de acoplamentos).

2 - Caso sejam compatíveis, o modelo de carregador escolhido será o de maior modelo de braço.

3 - Recomenda-se que as instalações hidráulicas para movimentação do carregador sejam iguais ou compatíveis em ambos os tratores.

4 - Uma vez cumpridos os requisitos, precisaríamos de:

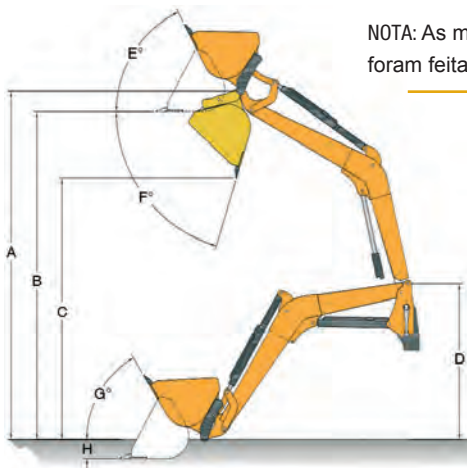
- O preço do acoplamento (páginas 7 a 35).

- O preço da instalação hidráulica do segundo trator (pág. 38).

Características técnicas

MOD. PALA	A	B	C	D	E	F	G	H	I	J	K
te9	3142	2909	2295	1469	64°	75°	57°	211	2044 Kgs	1650 Kgs	1362 Kgs
te10	3720	3484	2887	1706	64°	74°	57°	214	2728 Kgs	2068 Kgs	1628 Kgs
te20	4051	3815	3197	1792	64°	75°	59°	214	2160 Kgs	1824 Kgs	1530 Kgs
te30	4301	4065	3447	1970	62°	74°	57°	214	2858 Kgs	2133 Kgs	1755 Kgs
te40	4564	4327	3708	2140	62°	74°	57°	214	3177 Kgs	2550 Kgs	2215 Kgs

NOTA: As medidas expressas podem variar de acordo com o modelo e tipo de trator. As medições foram feitas com uma pressão de trabalho de 190 BAR e o peso colocado numa forquilha de palete.



I Força de arranque
J Carga útil a 2 metros
K A máxima altura

Generalidades

- ✓ Os preços desta tarifa são PVP (IVA não incluído).
- ✓ Esta tabela anula a todas as anteriores e entra em vigor no 1 de Abril de 2022.
- ✓ Tenías, S.A. reserva-se o direito de alterar designs e especificações sem aviso prévio.
- ✓ Da mesma forma, não será responsável por nenhuma reforma realizada nas nossas máquinas sem prévia consulta e autorização.
- ✓ Todas as nossas máquinas têm um período de garantia de fabricação de 1 ano a partir da data da fatura, exceto por uso impróprio ou negligente.
- ✓ Para todas as peças que estejam desgastadas, a garantia será de 1 ano, exceto por uso impróprio ou negligente.
- ✓ Tenías, S.A reserva-se o direito de propriedade de todas as suas máquinas, até ao pagamento total das mesmas.
- ✓ Para modelos que não estão presentes nesta tabela, consultar.

DRP System ® DESENGATE RÁPIDO DO BRAÇO



A facilidade de engate do braço ao acoplamento graças ao Sistema DRP, um inovador sistema de engate que proporciona maior segurança e rapidez.

CASQUILHOS AUTOLUBRIFICANTES



Em todas as juntas, o carregador leva casquilhos autolubrificantes e parafusos tratados e galvanizados, conseguindo um bom encaixe em todas elas.

DR2B System ® / DR4B System ® CONECTOR RÁPIDO DE BICOS (faces planas)



Permite conectar e desconectar ligações hidráulicas e elétricas instantaneamente, apenas levantando ou abaixando a alavanca.



ACOPLAMENTO INTEGRADO A CADA MODELO DE TRATOR

Adaptações especialmente para cada modelo de trator, permitindo acesso a todas as partes do motor. Tanto as juntas quanto os braços são desenhados para serem compatíveis com as articulações frontais.

MODELOS DE CARREGADOR

MODELO	te9	te10	te20	te30	te40
--------	-----	------	------	------	------

INCLUI:

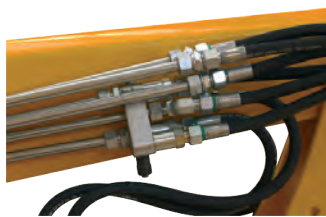
- Acoplamento
- Braços
- Instalação hidráulica (Eletro válvula, Distribuidor ou Comandos Trator)
- Todos os elementos para o seu funcionamento (Cilindros, tubos hidráulicos, Ligações, .. etc.)
- DRB System (faces planas).

NÃO INCLUI:

- Baldes
- Forquilhas
- Opções

DRC System[®] DESENGATE RÁPIDO DE BALDES

Apenas alguns segundos são necessários para desengatar os implementos.



VÁLVULA DE SEGURANÇA

Regula a pressão dos cilindros giratórios em caso de qualquer contacto mecânico, evitando possíveis rupturas.



DETALHE INTERIOR BRAÇO

Sistema de nivelção mecânica

OPÇÕES

AH System[®] AMORTECIMENTO HIDRÁULICA

457 €



TERCEIRA FUNÇÃO

549 €



Terceira função para implementos hidráulicos.

MS System[®] JOYSITCK

1 138 €

Acionado por um monocomando em cruz com a possibilidade de realizar dois movimentos simultaneamente.

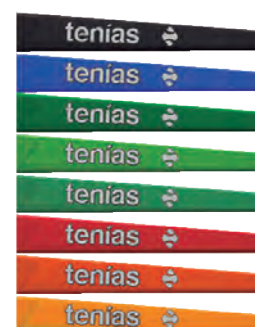


Esquema de funcionamento do joystick



ACABAMENTO DE PINTURA EM DIFERENTES CORES

232 €



MONTAGEM DO CARREGADOR

Montagem	Carregador Completo
P. Líquido	420 €

**Forquilha para estreme**

MEDIDA (mts)	Nº. DE FARPAS	COMP. PÚAS (mm)	PESO (kgs)	PREÇO (€)
1,50	8	850	163	1 360
1,75	9	850	189	1 527
2,00	11	850	210	1 752
2,20	11	850	258	1 960

**Forquilha de desensilar**

MEDIDAS (mts)	Nº. DE FARPAS	ABERTURA ZARPA (mm)	PESO (kgs)	PREÇO (€)
1,50	8	1265	297	2 595
1,75	9	1265	330	2 803
2,00	11	1265	360	3 086
2,20	11	1265	410	3 299

3ª Função adicional 549 €

**Balde multi-funções**

MEDIDAS (mts)	CAPACID. (litros)	CAPACID. (litros)	PESO (kgs)	PREÇO (€)
1,75	468	585	383	3 176
2,00	535	668	438	3 482

3ª Função adicional 549 €

**Corta silos**

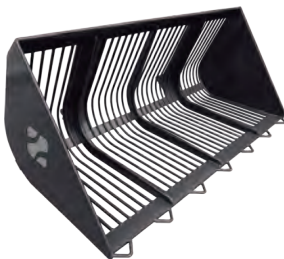
MEDIDAS (mts)	Nº. DE FARPAS	ABERTURA ZARPA (mm)	PESO (kgs)	PREÇO (€)
1,50	13	805	480	4554
1,75	15	805	528	4895

3ª Função adicional 549 €

**Balde boca de pelicano**

MEDIDAS (mts)	Nº. DE FARPAS	ABERTURA ZARPA (mm)	PESO (kgs)	PREÇO (€)
1,75	9	1165	320	2 801
2,00	11	1165	374	3 089
2,20	11	1165	445	3 292

3ª Função adicional 549 €

**Balde para beterraba**

MEDIDAS (mts)	CAPACID. (litros)	CAPACID. (litros)	PESO (kgs)	PREÇO (€)
2,00	813	1016	251	2 231
2,40	988	1235	326	2 509

**Forquilha p/ cana de açúcar**

MEDIDAS (mm)	LARG. PINÇA (mts)	LARG. ZARPA (mm)	PESO (kgs)	PREÇO (€)
1195	970	1265	286	2 738

3ª Função adicional 549 €

**Recolhedor de ramos**

MEDIDAS (mts)	ALTURA (mts)	PESO (kgs)	PREÇO (€)
2,40	650	285	2 609

**Forquilha hidr. de troncos (grifa)**

MEDIDAS (mm)	ABERTURA PINÇA (mts)	Ø INTERIOR BOMBIN	PESO (kgs)	PREÇO (€)
1170	930	80	276	2 742

3ª Função adicional 549 €

**Forquilha de BIGBAG**

MEDIDAS (mm)	Nº. DE PÚAS	PESO (kgs)	PREÇO (€)
1800	2	170	1 427



Balde tubarão

MEDIDAS (mts)	CAPACID. (litros)	CAPACID. (litros)	PESO (kgs)	PREÇO (€)
2,00	1113	1391	520	3 965
2,40	1343	1678	570	4 317

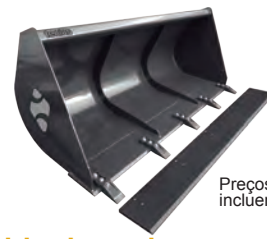
3ª Função adicional 549 €



Balde desencilador c/ rotor hidráulico

MEDIDAS (mts)	CAPACID. (litros)	CAPACID. (litros)	PESO (kgs)	PREÇO (€)
2,00	903	1128	484	6 136
2,40	1083	1353	566	6 454

3ª Função adicional 549 €



Preços indicados incluem pás

Balde de areia

MEDIDAS (mts)	CAPACID. (litros)	CAPACID. (litros)	PESO (kgs)	PREÇO (€)
1,25	353	441	169	1 128
1,50	423	528	199	1 266
1,75	494	617	218	1 370
2,00	564	705	260	1 572
2,20	621	776	269	1 682
2,40	677	846	295	1 786

Suplemento por lâmina aparafusada

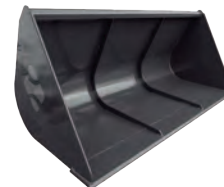
1,25 m.	1,50 m.	1,75 m.	2,00 m.	2,20 m.	2,40 m.
x	x	64 €	52 €	64 €	81 €



Balde de cereais sobre elevado

MEDIDAS (mts)	CAPACID. (litros)	CAPACID. (litros)	PESO (kgs)	PREÇO (€)
2,00	1113	1391	476	4 091
2,40	1343	1678	516	4 397

3ª Função adicional 549 €



Balde de cereais

MEDIDAS (mts)	CAPACID. (litros)	CAPACID. (litros)	PESO (kgs)	PREÇO (€)
1,80	812	1015	277	1794
2,00	903	1128	298	1 904
2,20	993	1241	319	2 019
2,40	1083	1353	340	2 146



Forquilha para fardos rectangulares

Nº FARPAS ALTURA (mm)	MEDIDAS (mm)	Nº. DE FARPAS	PESO (kgs)	PREÇO (€)
2 (1350)	1775	3	224	1 698
3 (1975)	1775	3	274	1 981
4 (2540)	1775	3	300	2 120

Suplemento 5 pás 99 €



Forquilha de paletes

PESO PERMITIDO (kgs)	COMP. FARPAS (mm)	LARG. MAX. FIXA (mm)	PESO (kgs)	PREÇO (€)
1500	1240	1065	173	1 244

Opção deslocável 977 €
3ª Função adicional 549 €



Balde para pedras

MEDIDAS (mts)	CAPACID. (litros)	CAPACID. (litros)	PESO (kgs)	PREÇO (€)
1,75	334	418	273	2 133
2,00	381	476	300	2 479



Forquilha p/ fardos cilindricos

MEDIDAS (mm)	LARG. FARPAS (mm)	Nº. DE FARPAS	PESO (kgs)	PREÇO (€)
1172	800	2	101	1 025



Pinça p/ fardos plastificados

MEDIDAS (mm)	PROFUND. (mm)	ABERTURA ZARPA (mm)	PESO (kgs)	PREÇO (€)
1312	1305	2640	282	2 395

3ª Função adicional 549 €

modelos atuais

MODELO DE TRATOR	Serie	MODELO DE BRAÇO					OBS.	ACOPLAMENTO SOLTO	
		te9	te10	te20	te30	te40		Largura	Preço €
70, 80 T5 Stage V	FRUTTETO NATURAL	7 296 €					1-10-13-16-27	1.225	2 718 €
70, 80 T4 Stage IIIB	ARGON		7 549 €					1.025	2 718 €
80.4 T4 Stage IIIB	FRUTTETO NATURAL	7 502 €					1-10-13-16-27	1.025	2 930 €
80.4 T4 Stage IIIB	FRUTTETO CLASSIC	7 296 €					1-10-13-16-27	1.025	2 718 €
90 T4 Stage IIIB	ARGON		7 549 €					1.025	2 718 €
90.4 T4 Stage IIIB	DORADO CLASSIC	7 502 €					1-10-13-16-27	1.025	2 930 €
90.4 T4 Stage IIIB	FRUTTETO CLASSIC	7 296 €					1-10-13-16-27	1.025	2 718 €
● 90.4 T4 Stage IIIB	FRUTTETO	7 296 €					1-10-13-16-27-29	1.025	2 718 €
90.4, 100.4 T4 Stage IIIB	DORADO	7 296 €					1-10-13-16-27	1.025	2 718 €
● 90, 100 T4 Stage IIIB - Stage IV	EXPLORER MD			7 750 €			37	1.025	2 718 €
● 95, 105, 115, 125 T5 Stage V	EXPLORER			7 750 €			37	1.025	2 718 €
100 T4 Stage IIIB	ARGON		7 549 €					1.025	2 718 €
105 T4 Stage IIIB	FRUTTETO CLASSIC	7 296 €					1-10-13-16-27	1.025	2 718 €
● 105 T4 Stage IIIB	EXPLORER TB	7 296 €					38	1.025	2 718 €
● 105 T4 Stage IIIB	FRUTTETO	7 296 €					1-10-13-16-27-29	1.025	2 718 €
● 110, 120 T4 Stage IIIB - Stage IV	EXPLORER HD			7 750 €			37	1.025	2 718 €
● 110 T4 Stage IIIB - Stage IV	EXPLORER MD			7 750 €			37	1.025	2 718 €
● 115 T4 Stage IIIB	EXPLORER TB	7 296 €					38	1.025	2 718 €
● 115 T4 Stage IIIB	FRUTTETO	7 296 €					1-10-13-16-27-29	1.025	2 718 €
120, 130, 140 T4b - Stage IV	VIRTUS			7 750 €				1.025	2 718 €

Defina bem o modelo, pois pode levar a um erro de pedido.

● Nestes modelos, acoplamento solto disponível em S/300.

modelos anteriores

MODELO DE TRATOR	Serie	MODELO DE BRAÇO					OBS.	ACOPLAMENTO SOLTO	
		te9	te10	te20	te30	te40		Largura	Preço €
● 90 t4i	VIRTUS J		7 750 €				4-37	1.025	2 930 €
● 90.4 GS, 100.4	DORADO		7 750 €					1.025	2 930 €
● 100, 110	VIRTUS		7 750 €				4-7-23-37	1.025	2 930 €
● 100 t4i, 110 t4i, 120 t4i	VIRTUS J		7 750 €				4-7-37	1.025	2 930 €
● 70,75,95 CLASSIC,80II,80II TOP,90II,90II TOP	EXPLORER			7 968 €			12	1.025	2 930 €
● 85, 85 T	EXPLORER 3		7 750 €					1.025	2 930 €
● 90 Clasic, 90 S	FRUTTETO 3	7 502 €					1-7-10-13-23	1.025	2 930 €
● 90.4	EXPLORER HD T4i		7 750 €					1.025	2 930 €
● 100	EXPLORER 3		7 750 €				7-23	1.025	2 930 €
● 100 T	EXPLORER 3		7 750 €					1.025	2 930 €
● 100 TB	EXPLORER 3		7 750 €				23	1.025	2 930 €
● 100	FRUTTETO 3	7 502 €					1-7-10-13-23	1.025	2 930 €
● 100 S	FRUTTETO 3	7 502 €					1-7-10-13-23	1.025	2 930 €
● 100 CLASSIC	FRUTTETO 3	7 502 €					1-7-10-13-23	1.025	2 930 €
● 100 HILINE	IRON				8 893 €		5-7-23-61	1.025	3 360 €
● 105 GS E3	EXPLORER 3			7 968 €				1.025	2 930 €
● 105 TB GS-E3	EXPLORER 3		7 750 €				7-23	1.025	2 930 €
● 105.4	EXPLORER HD T4i		7 750 €					1.025	2 930 €
● 110 EIII	EXPLORER 3		7 750 €				7-23	1.025	2 930 €
● 110	SILVER 3		7 750 €				7-23	1.025	2 930 €
● 115 HILINE	IRON				8 893 €		5-7-23-61	1.025	3 360 €
● 115 GS E3	EXPLORER 3			7 968 €				1.025	2 930 €
● 115.4	EXPLORER HD T4i		7 750 €					1.025	2 930 €
● 130	IRON				8 893 €		5-18-61	1.025	3 360 €
● 130, 140 HILINE	IRON				8 893 €		18-61	1.025	3 360 €
● 140, 150	FORTIS					9 488 €	18-37	1.025	3 572 €
● 150	IRON					9 488 €	5-18-61	1.025	3 360 €
● 160	FORTIS					9 488 €	18-37	1.025	3 572 €
● 160 HILINE	IRON					9 511 €	18-61	1.025	3 360 €

Observações

- 1 - Indicar tipo de tubo de escape (cima, baixo, lateral).
- 7 - Com engate de 3 pontos original, montar um braço superior.
- 16 - Informar engate de 3 pontos dianteiro de origem.
- 18 - Suspensão hidráulica recomendada.
- 19 - Suspensão hidráulica obrigatória.
- 23 - O modelo de braço indicado pode-se montar mas sem contra-pesos.
- 24 - Indicar tipo de chassis.

- 25 - Indicar nº de chassis.
- 26 - Braço superior ao indicado engate aos 3 pontos.
- 28 - Pode levar o braço imediato inferior com roda 320/70 R 24.
- 33 - Envia se tubo de borracha para deslocar filtro de óleo.
- 36 - Necessário deslocar válvula de segurança do volante do balde.
- 61 - Indicar se o circuito hidráulico é centro aberto ou centro fechado.